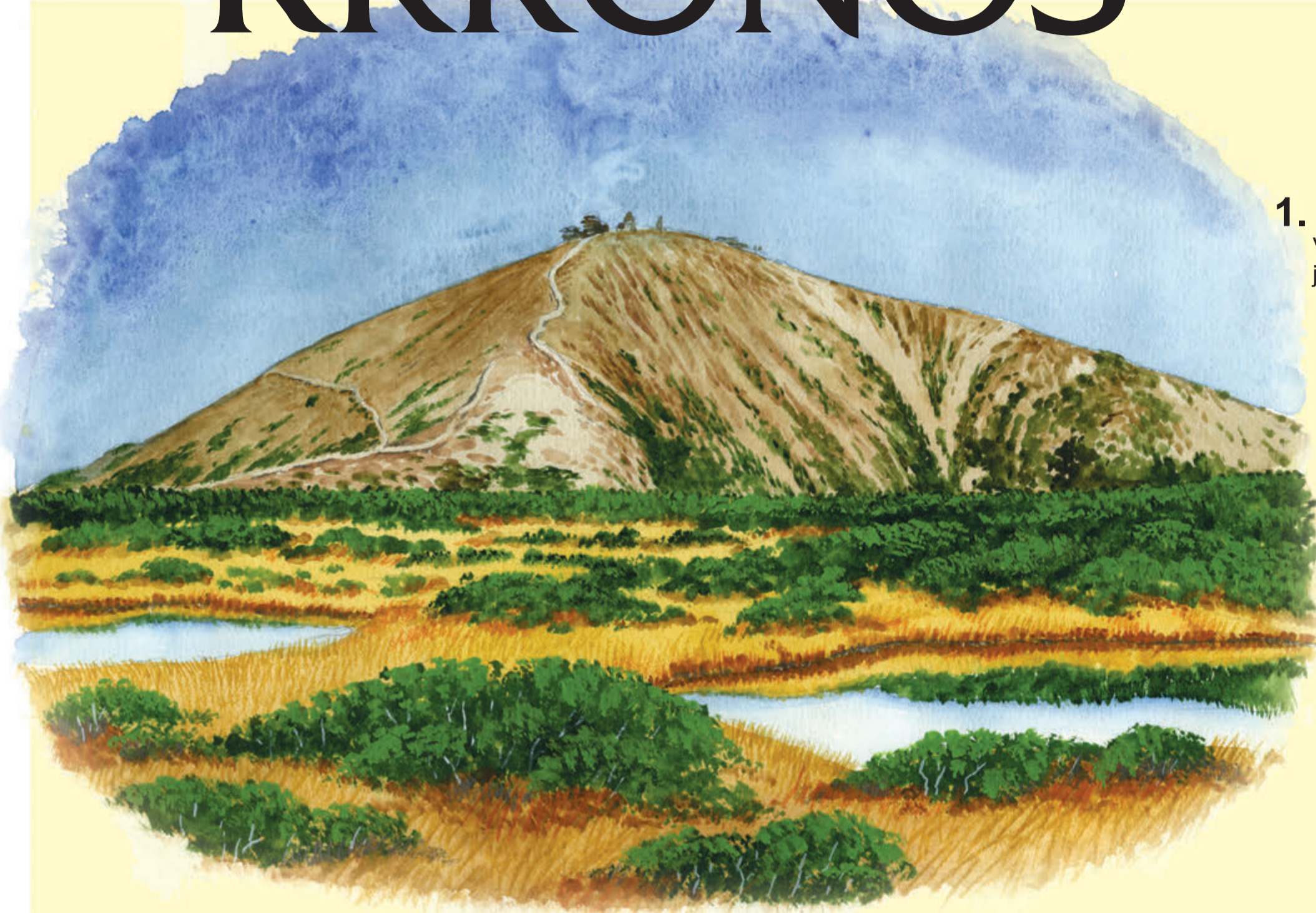
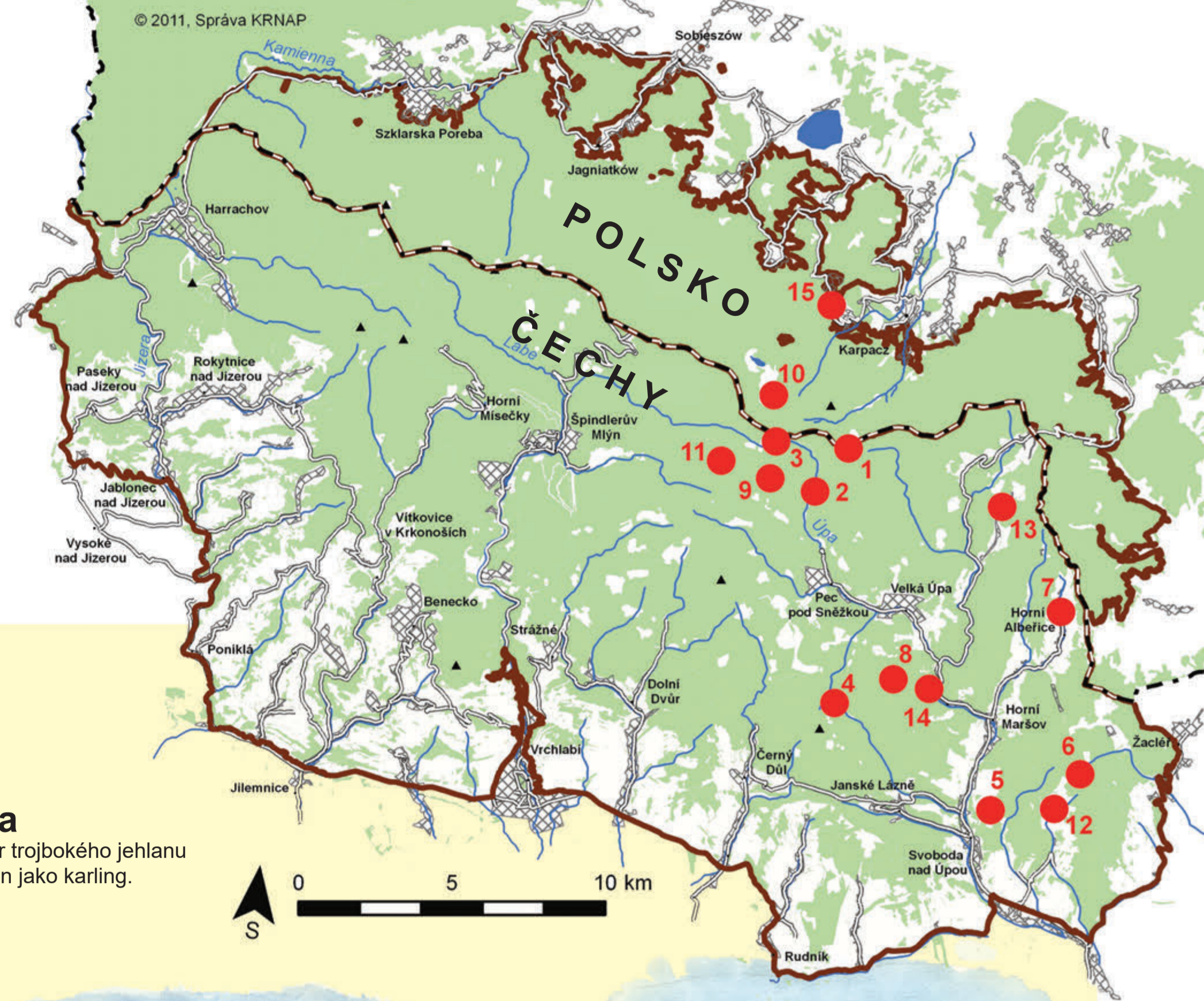




Zajímavá místa VÝCHODNÍCH KRKONOŠ



1. Sněžka
Výrazný tvar trojbokého jehlanu je označován jako karling.



2. Obří důl
Údolí přemodelované ledovcem do tvaru písmene **U**.



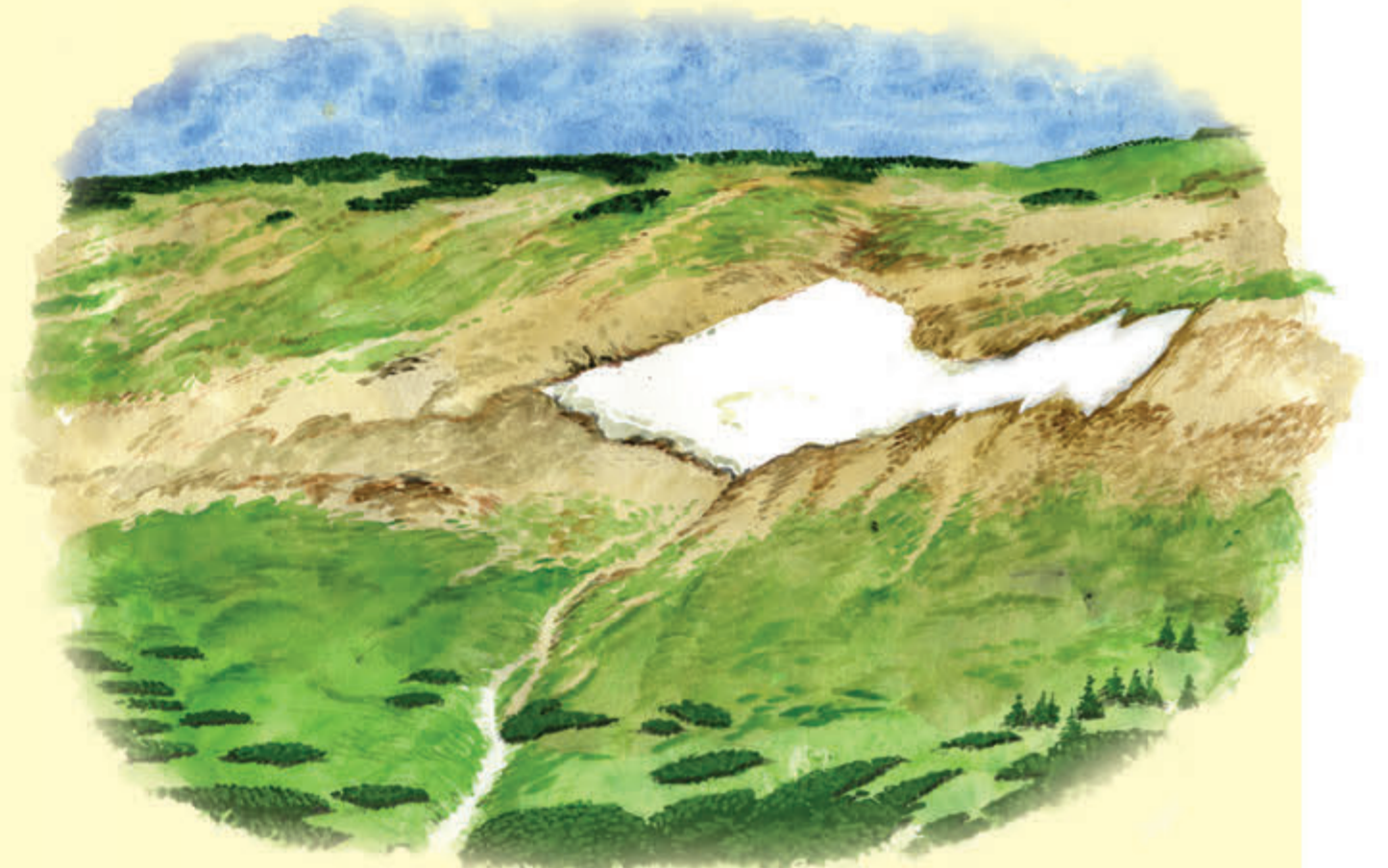
3. Úpské rašelinště
Subalpínské rašelinště s výjimečnou flórou a faunou.



4. Černoohorské rašelinště s vyhlídkovou věží
Lesní rašelinště s naučnou stezkou.



8. Velké Tippetovy Boudy
Typické krkonošské chalupy.



9. Mapa republiky
Sněhové pole pod Modrým sedlem, roztávající až v létě.

5. Slunečná stráň
Přírodní památka – slatina se vzácnou flórou a faunou (kvetoucí vstavače májové).



10. Mały rybník
Ledovcové jezero v ledovcovém kotli (karu).



6. Dvorský les, Rýchory
Pralesovitá bučina s bizarními tvary stromů.



13. Kostel sv. Petra a Pavla
Kostel v Malé Úpě, postavený roku 1791.



12. Sklenářovický most
Památka na zaniklou ves, poblíž zlaté doly.



11. Luční hora
Kryoplanční terasy vzniklé mrazovým tříděním zvětralin.



7. Vápenka
Stará pec na pálení vápna v Horních Albeřích.



14. Aichelburg
Výletní místo, dnes památník hraběte Bertholda Aichelburga.



15. Kostelík Wang
Dřevěný kostelík v Karpaczi dovezený z Norska.