

Fauna krkonošské arкто – alpínské tundry

© Jan Vaněk
Vrchlabí 2015

Zóny KAAT:

1. lišejníková (kryo-eolická) na nejvyšších vrcholech, klimaticky nejdrsnější oblast Krkonoš (průměrná roční teplota se pohybuje jen kolem +1 °C), značně větrná, s nízkou sněhovou pokrývkou.
2. travnatá (kryo-vegetační) na hřebenových mírně svažitých etchplénech, oblast méně větrná s průměrnou roční teplotou okolo 1,6 °C, vysokým množstvím sněhových a dešťových srážek (ca 1200 mm/rok). Sněhová pokrývka dosahuje v průměru kolem 180 cm.
3. květnatá (niveo-glacigenní) v závětří ledovcových karů a karoidů s relativně příznivým mikroklimatem, dostatečnou vlhkostí, ale i minerálního bohatství obnažených skalních stěn. Po celý holocén působící sněhové laviny zde podpořily vznik neobyčejně pestré mozaiky ekosystémů. Patří sem tzv. krkonošské zahrádky (Krkonošova, Čertova, Schustlerova nebo Kotelská).

Tundra lišejníková



Tundra travnatá



Tundra květnatá



Obsah přednášky

- převažující složka - migranti různého původu (z nižších patrií hor i dálkovi)
- alpínské druhy
- arkto či boreoalpínské druhy
- severské elementy
- endemiti
- další zástupci vč. tyrfofilních a tyrfobiontních

Souhrn ekologických kategorií monitorované fauny nočních motýlů za roky 2000-2002 v závěru Labského Dolu (1300 m n. m.)

Ekologická kategorie	Počet druhů	Počet kusů
Druhy dálkově migrující	16	3242
Druhy nížinné vertikálně dispergující	64	112
Druhy autochtonní ubiquistické	53	1084
Druhy autochtonní montánní	50	4395
Druhy autochtonní alpínské*	3	254
Celkem	186	9087

* Část alpínských druhů má pouze denní aktivitu a nebyla zjistitelná světelným lapačem

Dálkoví migranti



lišaj svlačcový (*Agrus convolvuli*)



lišaj smrtihlav (*Acherontia atropos*)



babočka bodláková (*Vanessa cardui*)



babočka admirál (*Vanessa atalanta*)



blýskavka mramorovaná (*Phlogophora meticulosa*)

Místní migranti (z nížiny i montánního stupně)





sekáč pestrý (*Mitopus morio*)





toulice horská (*Arctorthezia cataphracta*)

osenice šťovíková (*Noctua pronuba*)



osenice černé C (*Xestia c-nigrum*)



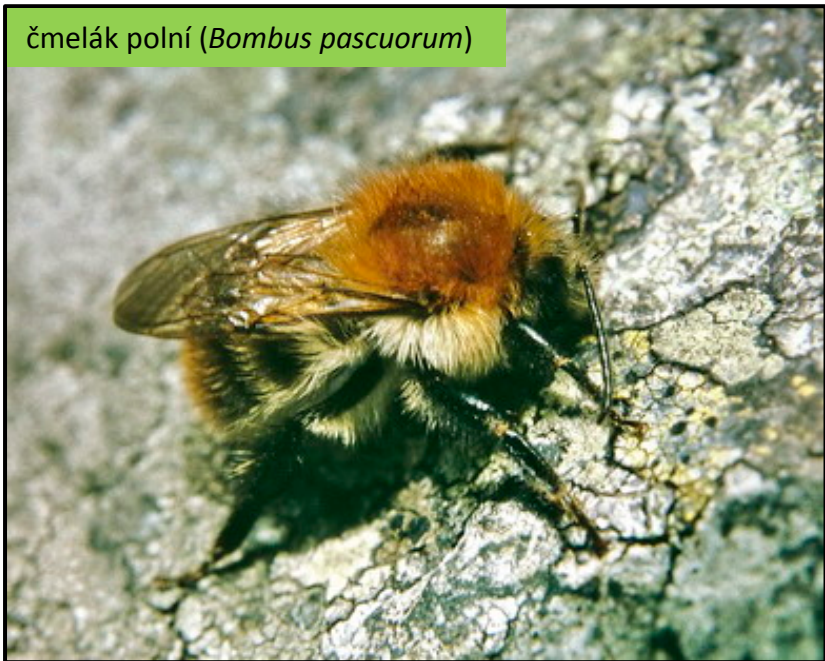
přímočárnice luční (*Cerapteryx graminis*)



Kovolesklec gama (*Autographa gamma*)



čmelák polní (*Bombus pascuorum*)



čmelák skalní (*Bombus lapidarius*)

kodulka horská (*Mutilla marginata*)





hřebenule ryšavá (*Neodiprion sertifer*)

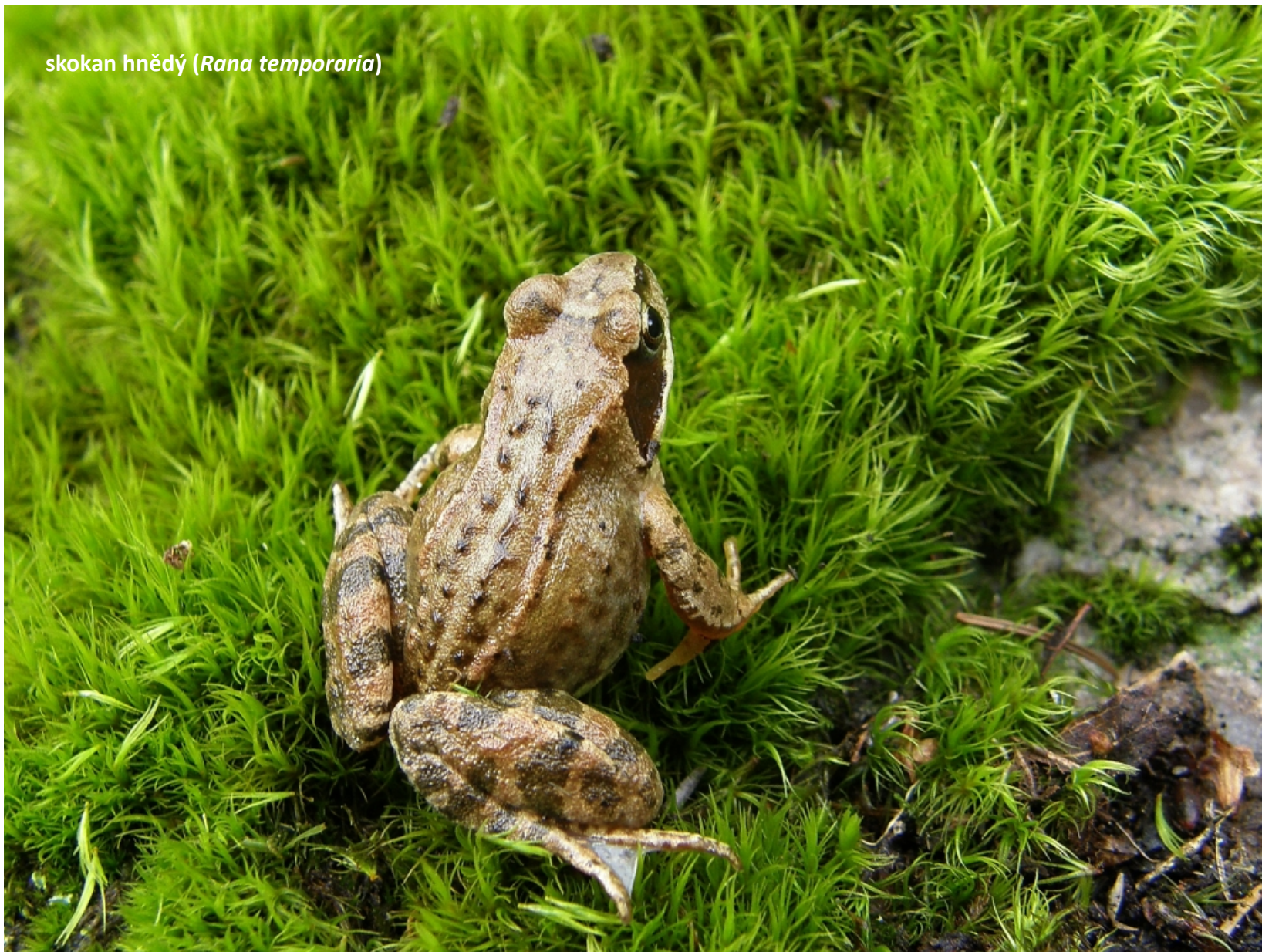


mravenec horský (*Manica rubida*)



střevlík lesní (*Carabus sylvestris*)

skokan hnědý (*Rana temporaria*)



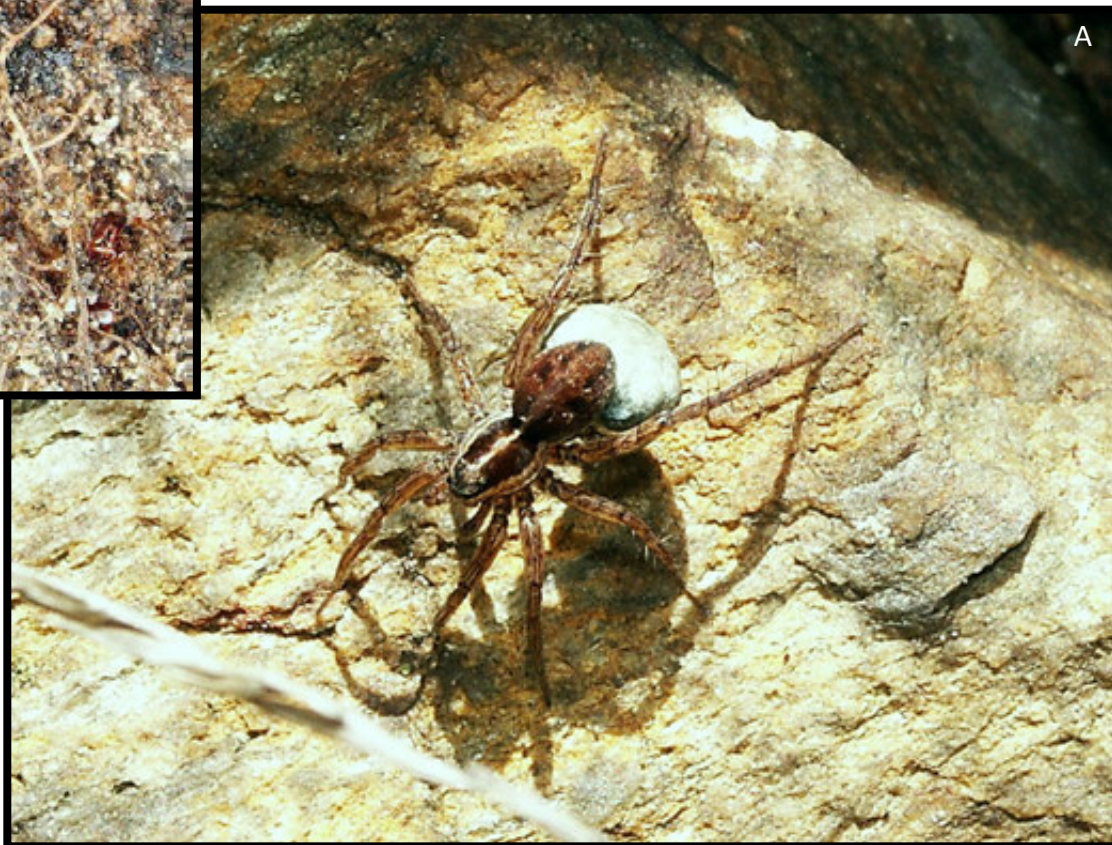


ještěrka živorodá (*Zootoca vivipara*)

Alpínské druhy



punčoškář horský (*Coelotes atropos*)



slíďák chladnomilný (*Pardosa saltuaria*)



zápředník horský (*Clubiona alpicola*)

mandelinka lišejníková (*Chrysolina lichenis*)



kroužilka *Rhamphomyia anthracina*



Distribution of Rhamphomyia (Rhamphomyia) anthracina



zavíječ horský (*Udea alpinalis*)

A



severní výspa výskytu

šerokřídlec alpský (*Elophos operaria*)

A



severní výspa výskytu



hořec tolitovitý (*Gentiana asclepiadea*)



pídálka hořcová (*Perizoma obsoletata*)



huňatec alpský (*Glacies alpinata*)



A



okáč horský (*Erebia epiphron*)

byl uměle vysazen ve 30. letech 20. století J. Soffnerem ve východní části pohoří



BA

Xestia speciosa

BA

Chionodes viduella

BA

Incurvaria vetulella

Druh	Krkonoše	Hr. Jeseník	Faun. prvek
<i>Incurvaria vetulella</i> (Zetterstedt, 1839)	+	+	boreoalpínský
<i>Lampronia rupella</i> (Denis et Schiffermüller, 1775)	+	+	boreomontánní
<i>Epichnopterix sieboldii</i> (Reutti, 1853)	+	+	alpínský
<i>Argyresthia amiantella</i> (Zeller, 1847)	+	-	boreomontánní
<i>Rhigognostis senilella</i> (Zetterstedt, 1839)	+	-	boreoalpínský
<i>Denisia nubilosella</i> (Herrich-Schäffer, 1854)	+	+	alpínský
<i>Elachista kilmunella</i> Stainton, 1849	+	+	boreoalpínský
<i>Chionodes viduella</i> (Fabricius, 1794)	+	+	boreoalpínský
<i>Sparganothis rubicundana</i> (Herrich-Schäffer, 1856)	-	+	boreoalpínský
<i>Clepis steineriana</i> (Hübner, 1799)	-	+	alpínský
<i>Clepis rogana</i> (Guenée, 1845)	-	+	boreoalpínský
<i>Phiaris obsoletana</i> (Zetterstedt, 1839)	+	-	boreoalpínský
<i>Blastesthia mughiana</i> (Zeller, 1868)	+	-	alpínský
<i>Eudonia petrophila</i> (Standfuss, 1848)	+	+	alpínský
<i>Eudonia sudetica</i> (Zeller, 1839)	+	+	boreoalpínský
<i>Catoptria maculalis</i> (Zetterstedt, 1839)	+	-	boreoalpínský
<i>Catoptria petrificella</i> (Hübner, 1796)	-	+	alpínský
<i>Udea alpinalis</i> (Denis et Schiffermüller, 1775)	+	+	alpínský
<i>Erebia epiphron</i> (Knoch, 1783)	+	+	alpínský
<i>Erebia sudetica</i> Staudinger, 1861	-	+	alpínský
<i>Isturgia roraria</i> (Fabricius, 1776)	-	+	alpínský
<i>Elophos operaria</i> (Hübner, 1813)	+	-	alpínský
<i>Psodos quadrifaria</i> (Sulzer, 1776)	+	-	alpínský
<i>Glacies alpinata</i> (Scopoli, 1763)	+	+	alpínský
<i>Perizoma obsoletata</i> (Herrich-Schäffer, 1838)	+	-	alpínský
<i>Eupithecia silenata</i> Assmann, 1848	+	+	alpínský
<i>Anarta cordigera</i> (Thunberg, 1788)	+	-	boreoalpínský
<i>Xestia alpicola</i> (Zetterstedt, 1839)	+	-	boreoalpínský

Význační zástupci motýlů horských poloh Vysokých Sudet.

+) *Erebia epiphron* – druh introdukovaný v Krkonoších ve 30. letech 20. století J. Soffnerem (Soffner 1960, 1967).



BA

Catoptria maculalis

A

Eupithecia silenata

A

Eudonia petrophila

A

Blastesthia mughiana

Z tabulky vyplývá, že v Krkonoších je zaznamenáno 12 BA a BM druhů, oproti 7 druhům známým z Hr. Jeseníku, zatím co A druhů je shodně 11 v obou pohořích.

linduška horská (*Anthus spinoletta*)



A

pěvuška podhorní (*Prunella collaris*)



A

Boreo a arктоalpínské druhy

BA



běžník horský (*Xysticus obscurus*)

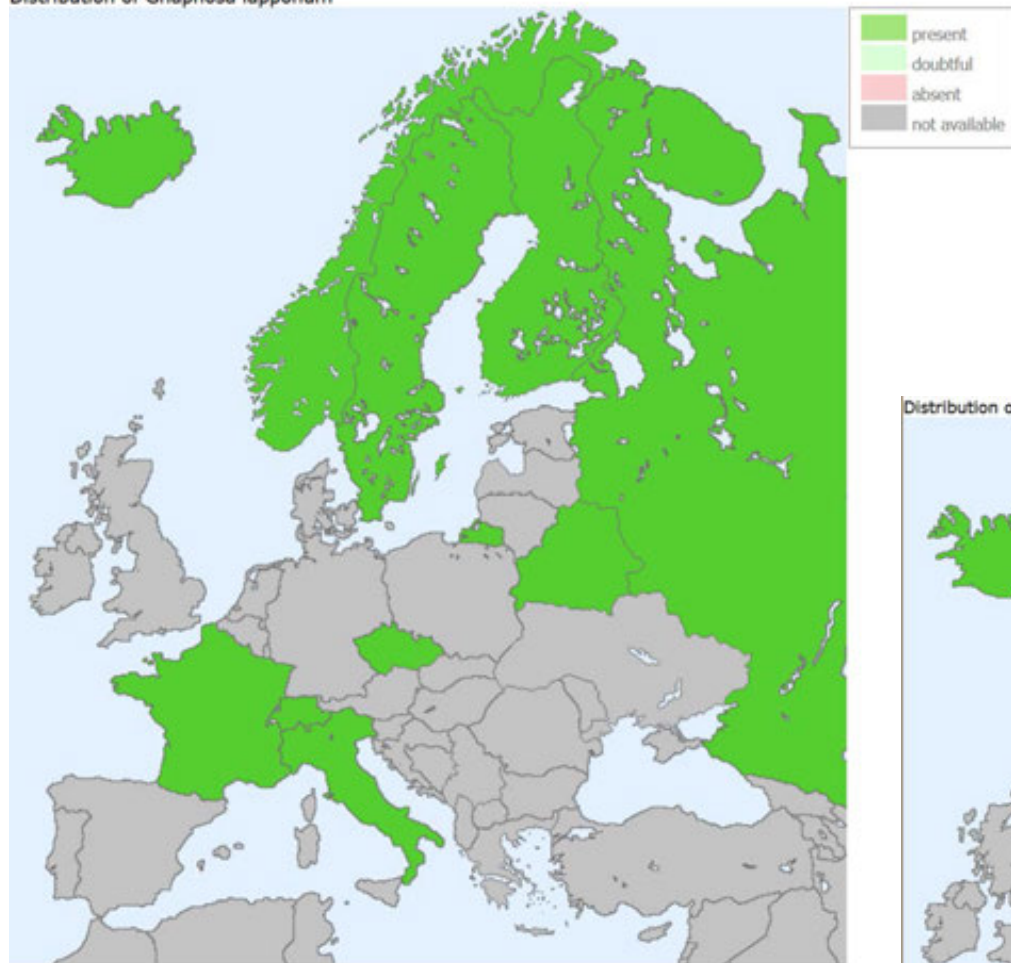


slíďák ostnonohý (*Acantholycosa norvegica sudetica*)

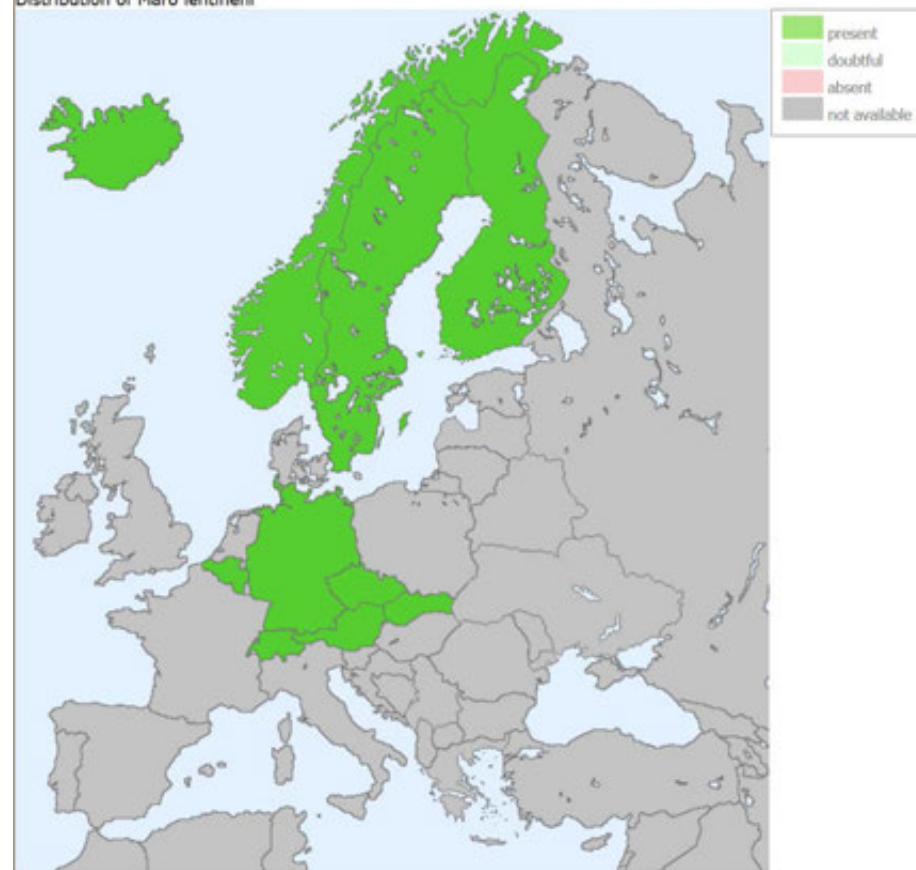


BA

Distribution of *Gnaphosa lapponum*



Distribution of *Maro lehtineni*





BA

střevlíček *Pterostichus negligens*

střevlíček rezavý (*Nebria rufescens*)



kvapník bloudivý (*Amara erratica*)

BA



BA

lalokonosec *Otiorhynchus arcticus*



BA



šerokřídlec skvrnopásný (*Elophos vittaria*)



kos horský (*Turdus torquatus*)



BA, alpská ssp.

hraboš mokřadní (*Microtus agrestis*)



Druhy endemické



střevlíček *Leistus montanus corconticus*

Severské druhy (v Krkonoších nejjižnější výskyt)



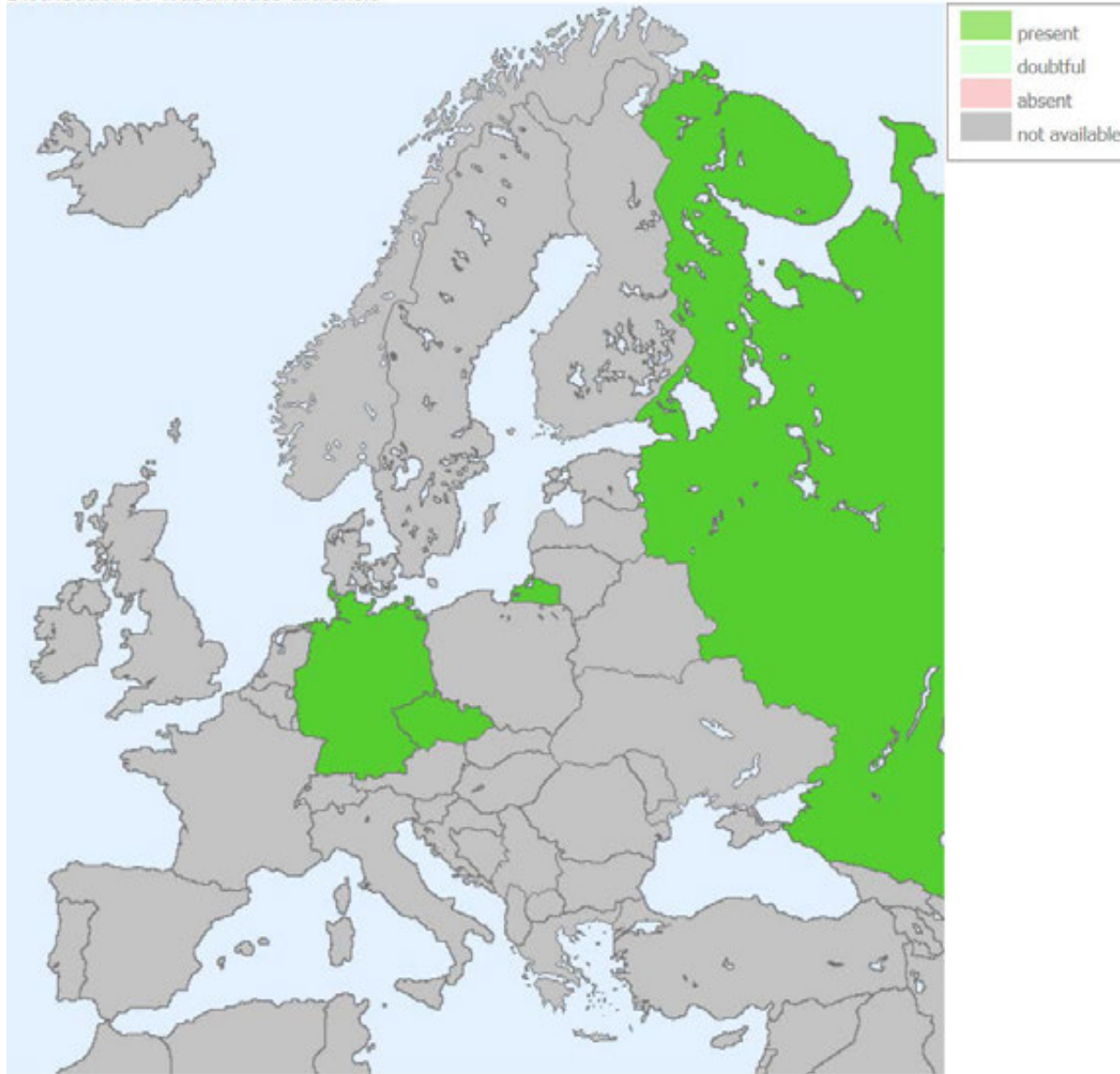
pilatka *Pachynematus parvilabris*

kroužilka *Hilara abdominalis*



Imigrant východní provenience

Distribution of *Wubanooides uralensis*



Subalpínská rašeliniště



Druhy obývající rašeliniště

slíďák rašelinný (*Pardosa sphagnicola*)



slíďák bažinný (*Pirata piraticus*)

vážka čárkovaná (*Leucorhinia dubia*)



vážka žlutavá
(*Sympetrum flaveolum*)

střevlíček *Agonum ericeti*



lupice *Hydrophorus* sp.



bruslačka obecná (*Gerris lacustris*)

Arktoalpínské druhy

šídlo horské (*Aeshna caerulea*)

BA



BM

lesklíce horská (*Somatochlora alpestris*)



střevlíček *Patrobus assimilis*



slavík modráček tundrový (*Luscinia svecica svecica*)



1978