



LETOVÝ ŘÁD - HORNÍ MÍSEČKY / MEDVĚDÍN

I. Všeobecně

Letový terén Horní Mísečky/ Medvědíň se nachází v centrální části Krkonoš, v oblasti III. zóny Krkonošského národního parku (Krnáp). Jedná se o letový terén určený pro rekreační a sportovní létání padákových kluzáků (PK). Veškerý pohyb v této lokalitě se řídí návštěvním řádem Krnáp.

II. Startovací plochy

Na letovém terénu Horní Mísečky/ Medvědíň se nachází dvě startoviště. Startoviště **Horní Mísečky (S1)** orientované na jih a startoviště **Medvědíň (S2)** na jihovýchod.

A. Startoviště Horní Mísečky (S1)

1. Orientace startoviště : 186°
2. Nadmořská výška start. plochy : 1190 m n.m.
3. Poloha středu startovací plochy : E 015°34' 46,4", N 50° 44' 26,1"
4. Přístup na startoviště: Lanovou dráhou ze Špindlerova Mlýna na Medvědíň a poté pěšky 300 m po silnici na Mísečky (v zimním období součást sjezdovky), nebo po silnici č. II/286 do Horních Míseček a poté pěšky po sjezdovce na startoviště (cca 0,5 km).
5. Překážky v oblasti startu: Nejsou
6. Obtížnost startu: PK - velmi snadný

B. Startoviště Medvědíň (S2)

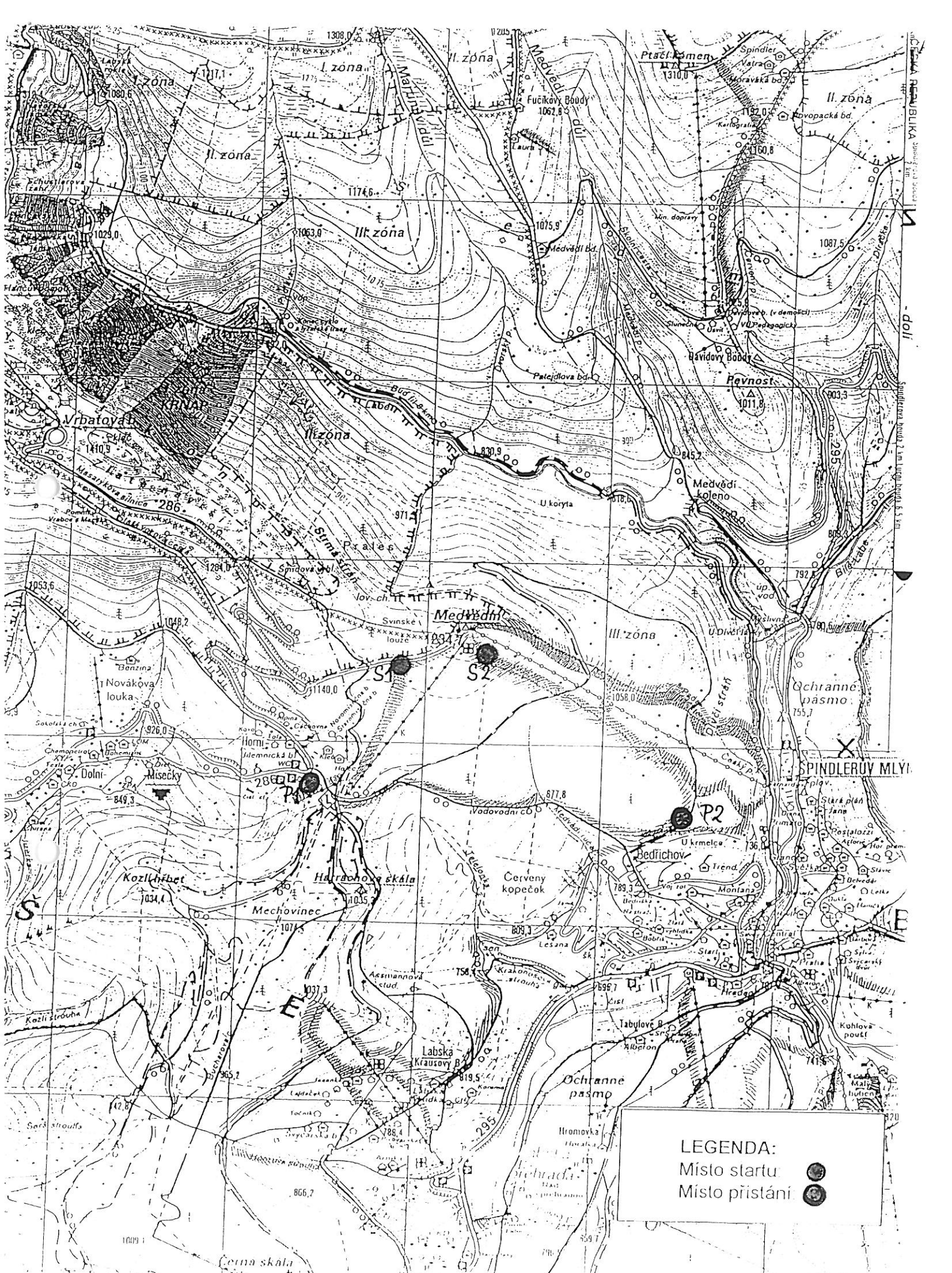
1. Orientace startoviště: 108°
2. Nadmořská výška start. plochy : 1225 m n.m.
3. Poloha středu startovací plochy : E 015° 35' 03,8", N 50° 44' 30,1"
4. Přístup na startoviště: Lanovou dráhou na Medvědíň ze Špindlerova Mlýna.
5. Překážky v oblasti startu: Lanová dráha na Medvědíň po levé straně (výška cca 10 m).
6. Obtížnost startu: PK - mírně obtížný (malý sklon svahu v horní části startoviště).

činnosti je jeho povinností zabránit jakémukoli ničení porostu. Nerespektování těchto zásad nebo úmyslné přistání mimo vyhrazené přistávací plochy bude posuzováno jako porušování návštěvního řádu Krnap. Přistání do lesa a na strom - viz bod V/2.

4. Povolený směr a síla větru: pro startoviště S1 80° - 110°
pro startoviště S2 105° - 135°
pro obě startoviště síla větru max. 5 m/s
5. Převýšení: startoviště S1 - přistání P1 165 m
startoviště S2 - přistání P2 385 m
6. Výcvik: Na letovém terénu je jakýkoliv výcvik, s výjimkou letu instruktora se žákem na dvoumístném PK, zakázán.
7. Bezpečnostní pokyny: Přelétávat sedačkovou lanovou dráhu na Medvěděin ve výškách nižších než 50 m je zakázáno.
8. Umístění informačních tabulí: Na spodní a horní stanici lanovky na Medvěděin a u ubytovny Hořec.

V. Kontaktní spojení

1. Horská služba: tel. 0438 93439
2. Letecká záchranná služba: tel. 049 5755222
3. Správa KRNAP: Středisko terénní služby Špindlerův Mlýn, tel. 0438 93228
Správa Krnap Vrchlabí, tel. 0438 285 515
4. Správce ploch: Oldřich Žíla, Svatý Petr 71, tel. 0438 93035



LEGENDA:
 Místo startu ●
 Místo přistání ●