

# REPREZENTATIVNOST SOUSTAVY VELKOPLOŠNÝCH CHRÁNĚNÝCH ÚZEMÍ V ČR

RNDr. František Pelc

AOPK ČR

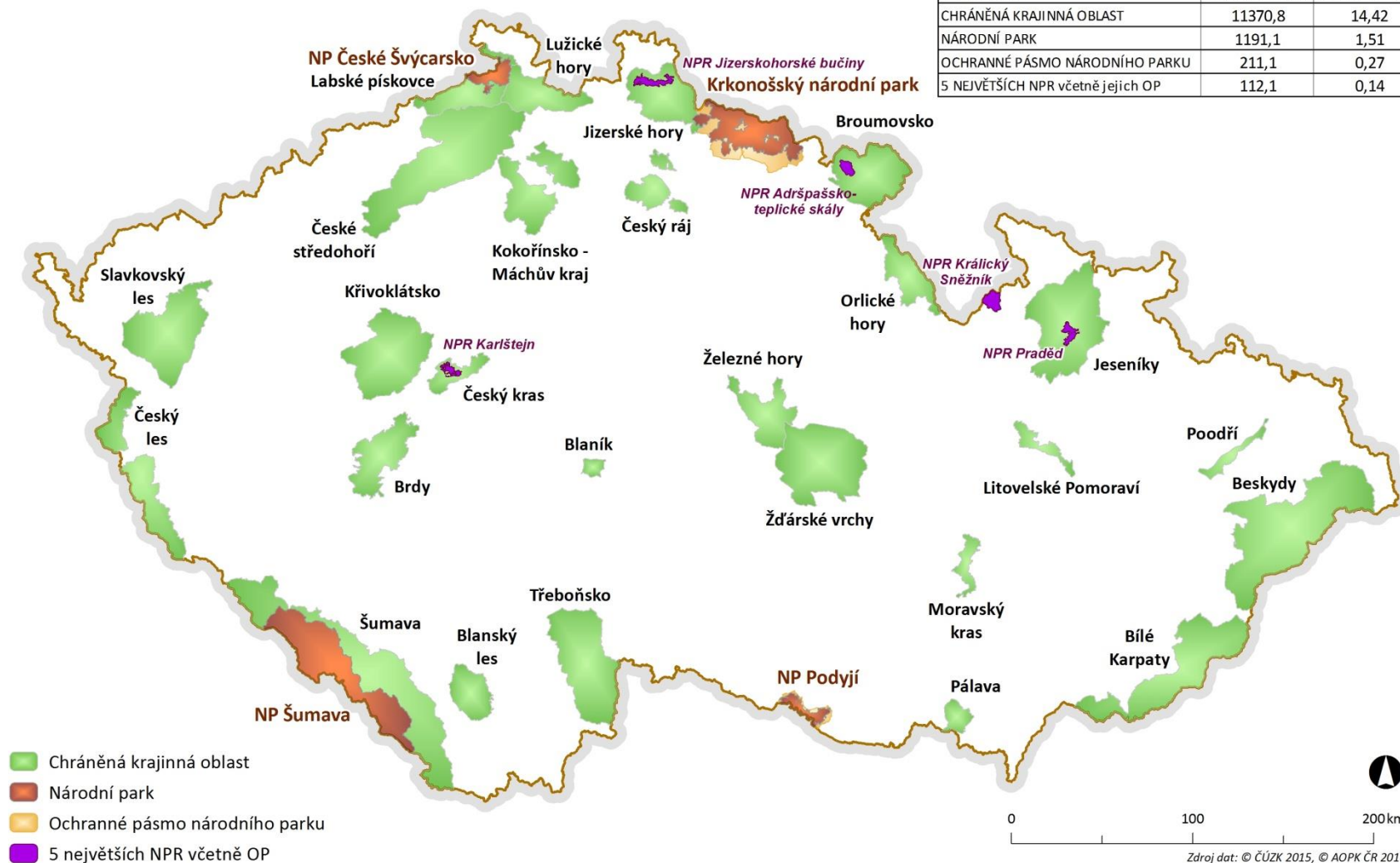




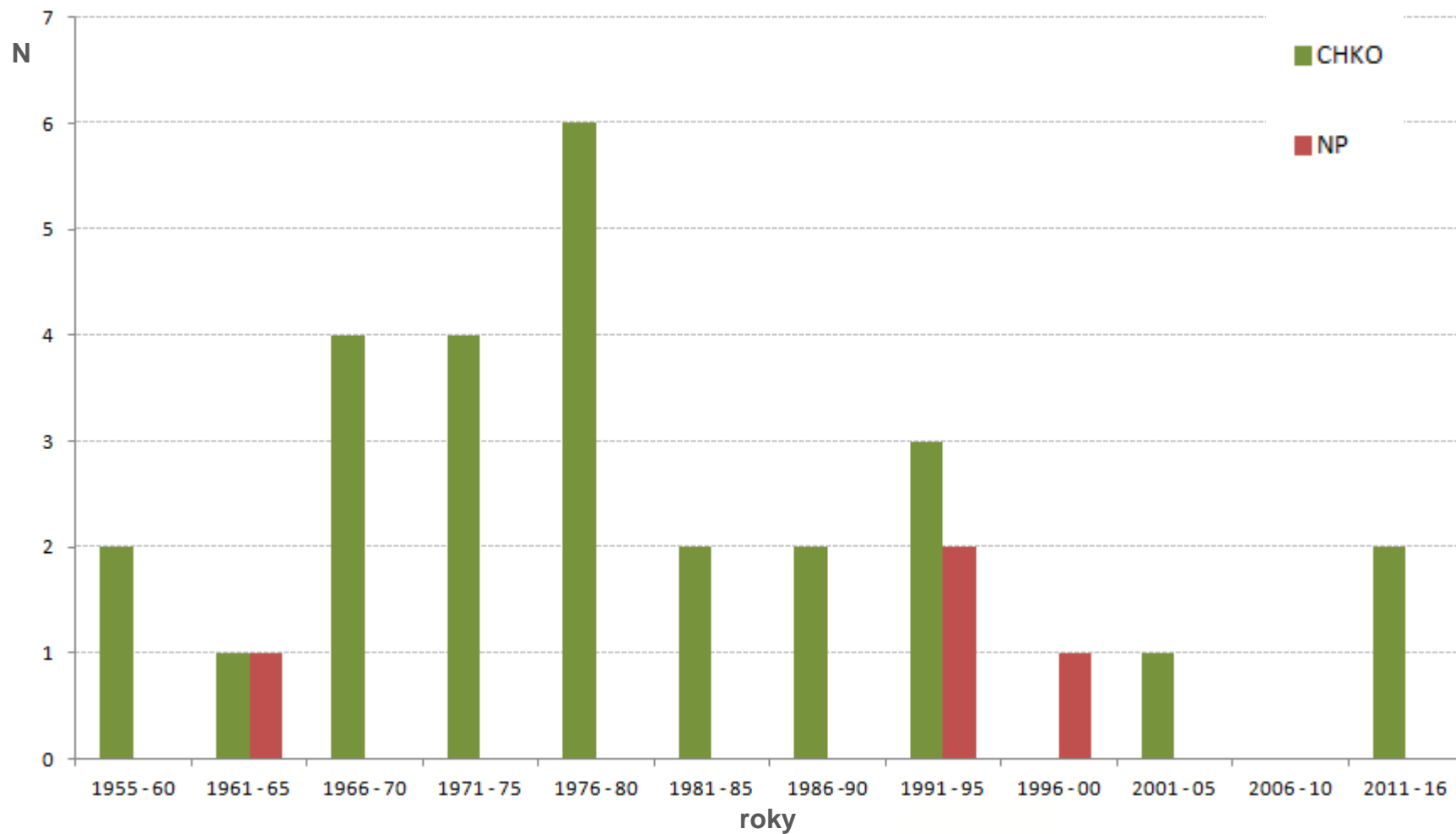
# VELKOPLOŠNÁ CHRÁNĚNÁ ÚZEMÍ V ČR



KATEGORIE	ROZLOHA (km <sup>2</sup> )	% k ROZLOZE ČR
CHRÁNĚNÁ KRAJINNÁ OBLAST	11370,8	14,42
NÁRODNÍ PARK	1191,1	1,51
OCHRANNÉ PÁSMO NÁRODNÍHO PARKU	211,1	0,27
5 NEJVĚTŠÍCH NPR včetně jejich OP	112,1	0,14



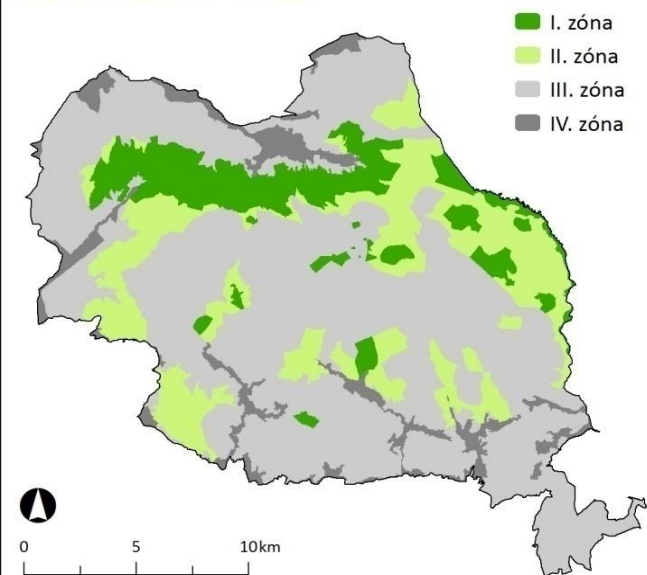
# HISTORIE VZNIKU VELKOPLOŠNÝCH CHRÁNĚNÝCH ÚZEMÍ V PĚTILETKÁCH



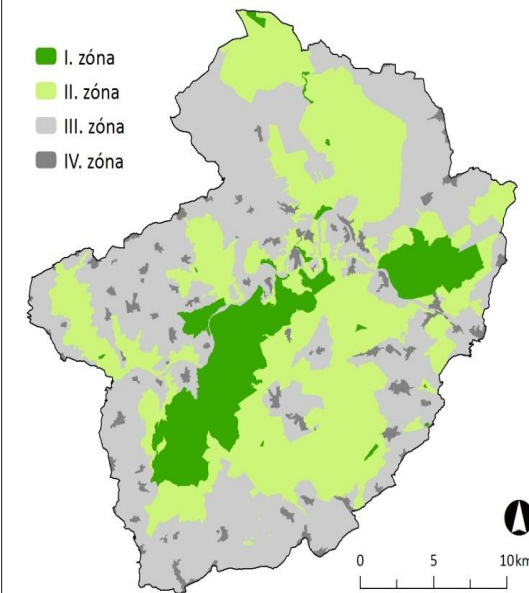
# DIFERENCIACE DO ZÓN V MODELOVÝCH CHKO



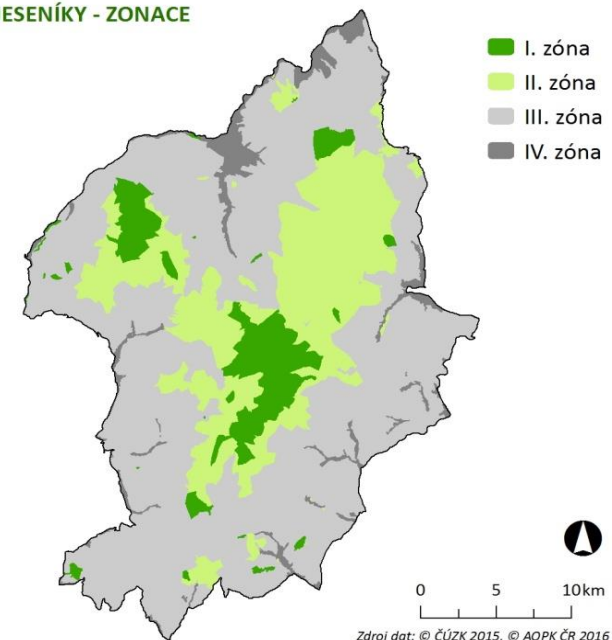
CHKO JIZERSKÉ HORY - ZONACE



CHKO KŘIVOKLÁTSKO - ZONACE



CHKO JESENÍKY - ZONACE

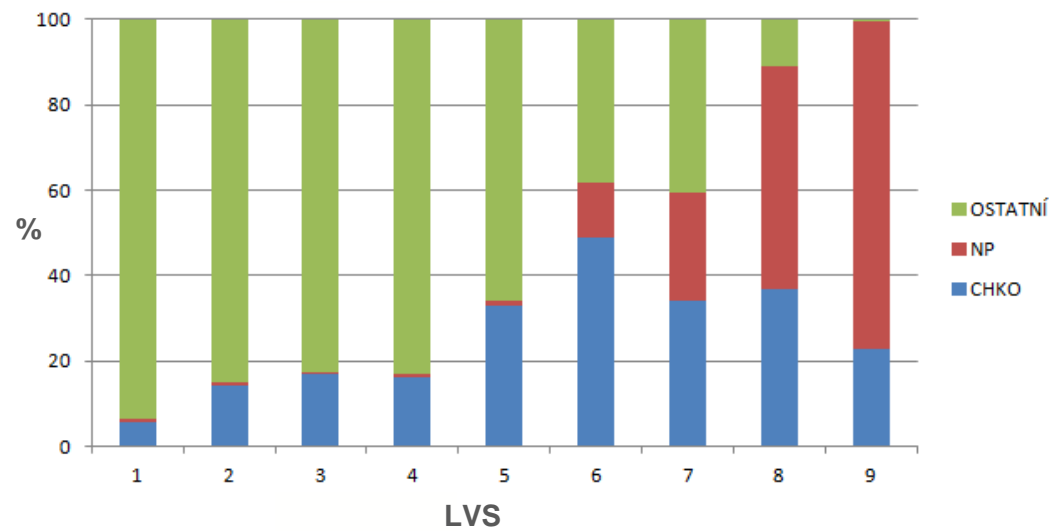
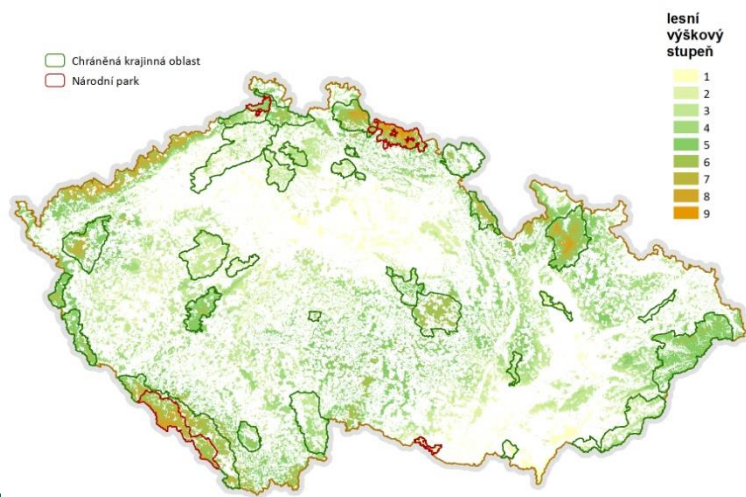
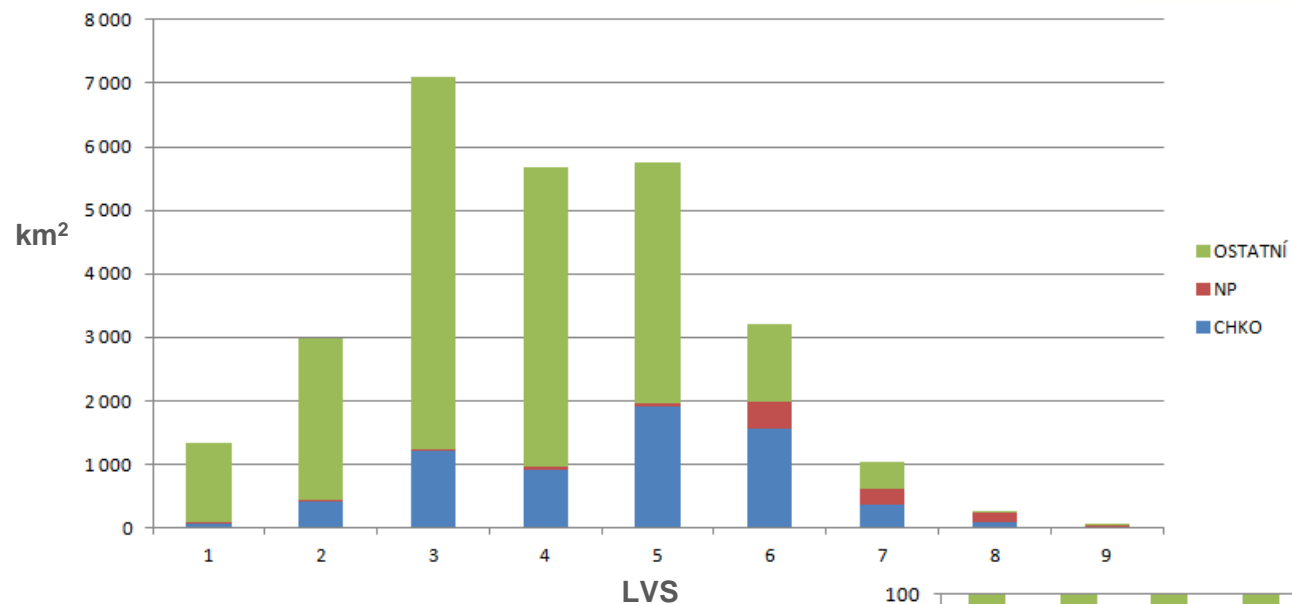


CHKO - ZÓNA	ROZLOHA (km <sup>2</sup> )	% k ROZLOZE CHKO
<b>Jeseníky - celkem</b>	<b>743,70</b>	100,0
Jeseníky - I. zóna	53,97	7,3
Jeseníky - I.+ II. zóna	226,77	30,5
<b>Jizerské hory - celkem</b>	<b>371,27</b>	100,0
Jizerské hory - I. zóna	39,29	10,6
Jizerské hory - I.+ II. zóna	109,15	29,4
<b>Křivoklátsko - celkem</b>	<b>624,97</b>	100,0
Křivoklátsko - I. zóna	69,75	11,2
Křivoklátsko - I.+ II. zóna	302,85	48,5

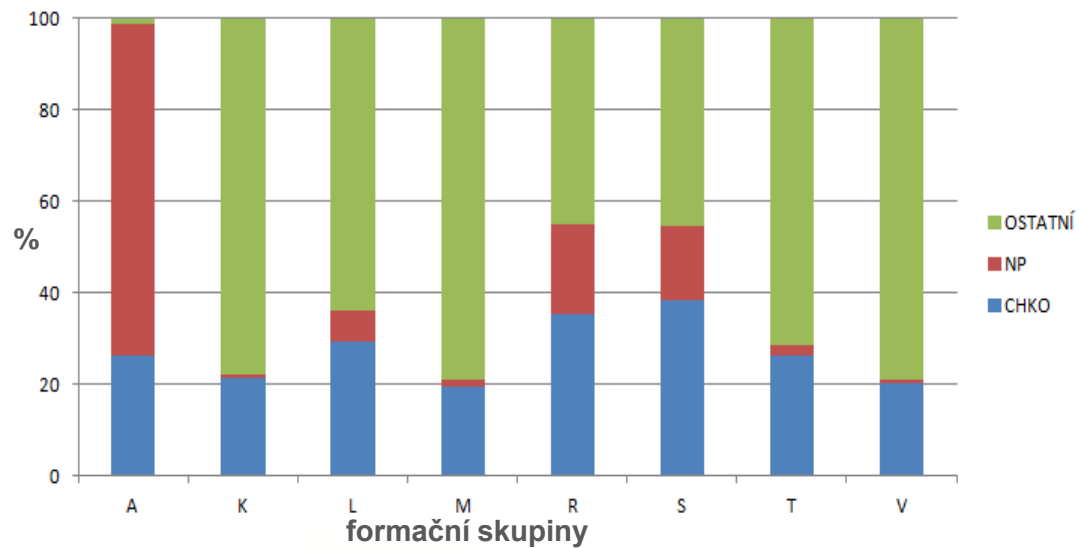
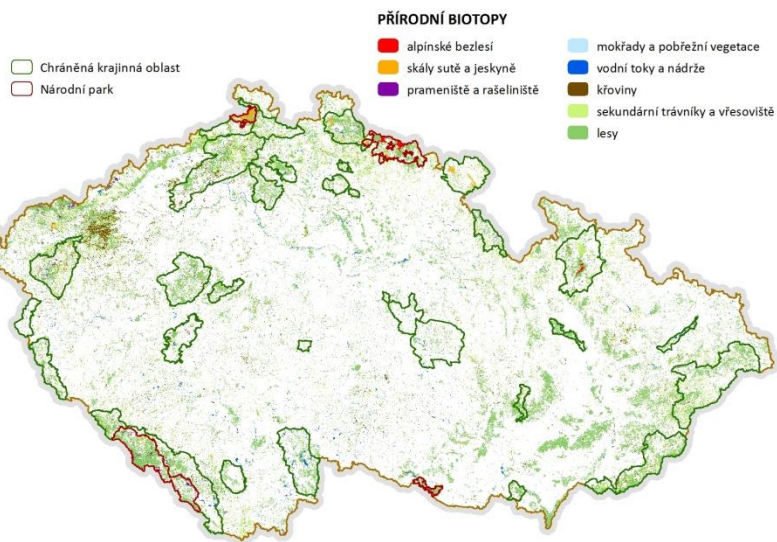
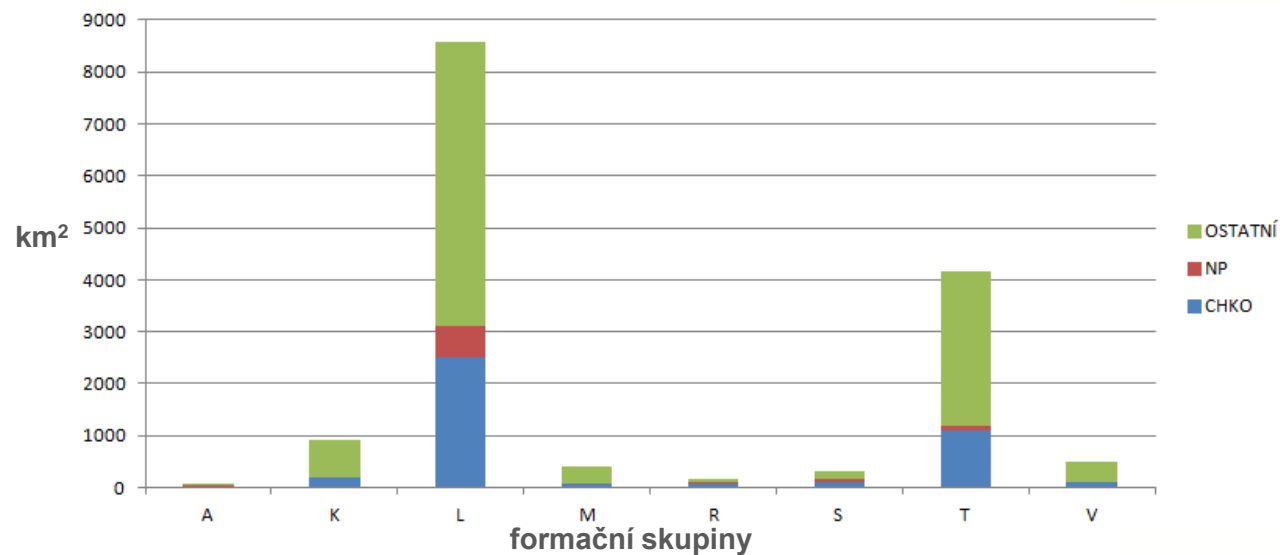
	ROZLOHA (km <sup>2</sup> )	% K ROZLOZE CHKO
<b>CHKO I. zóna</b>	908,2	8
<b>CHKO I. a II. zóna</b>	4 218,5	37,1
<b>národní parky</b>	1 191,1	



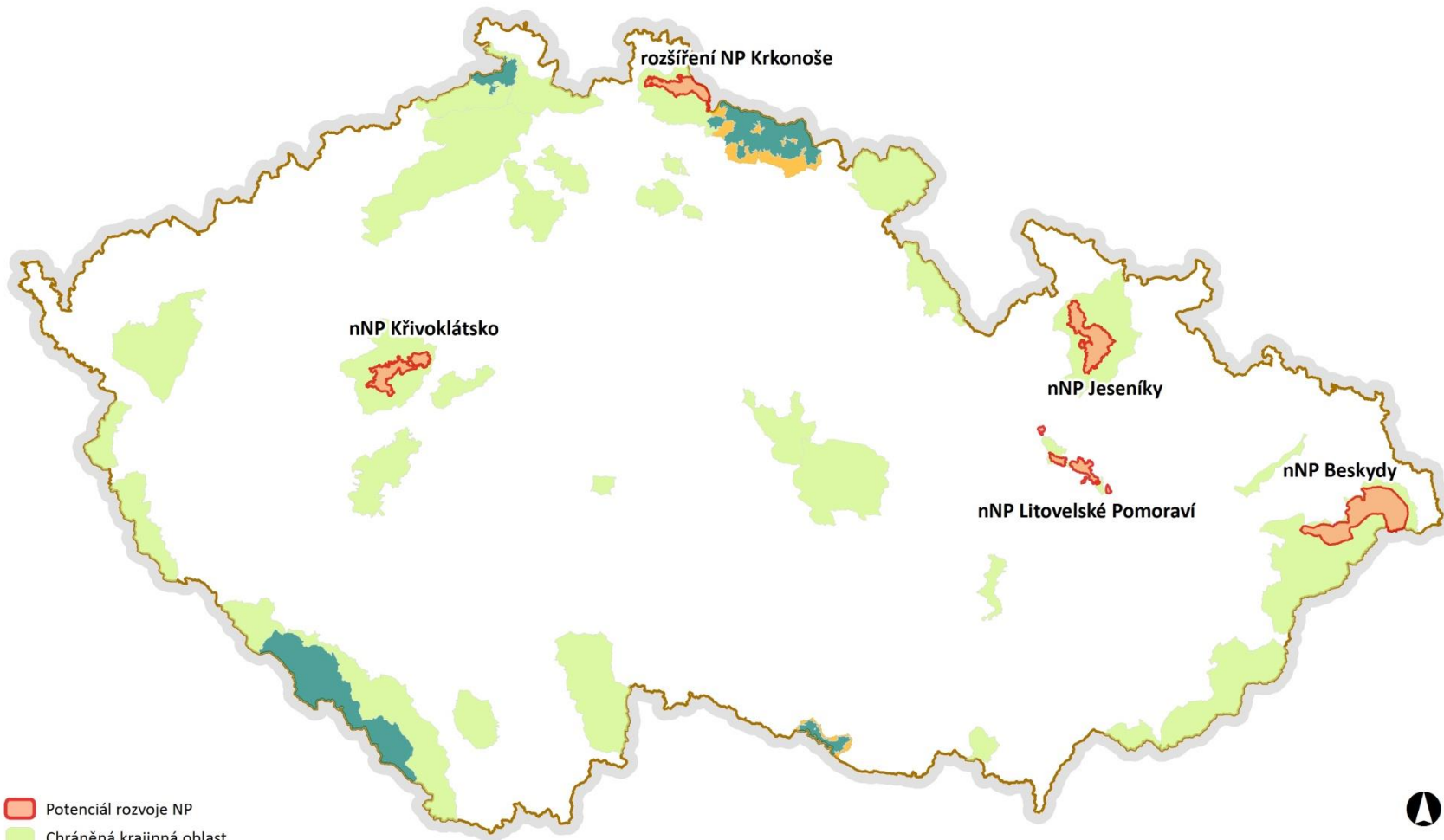
# REPREZENTATIVNOST VCHŮ dle LVS



# REPREZENTATIVNOST VCHŮ dle MAPOVÁNÍ BIOTOPŮ

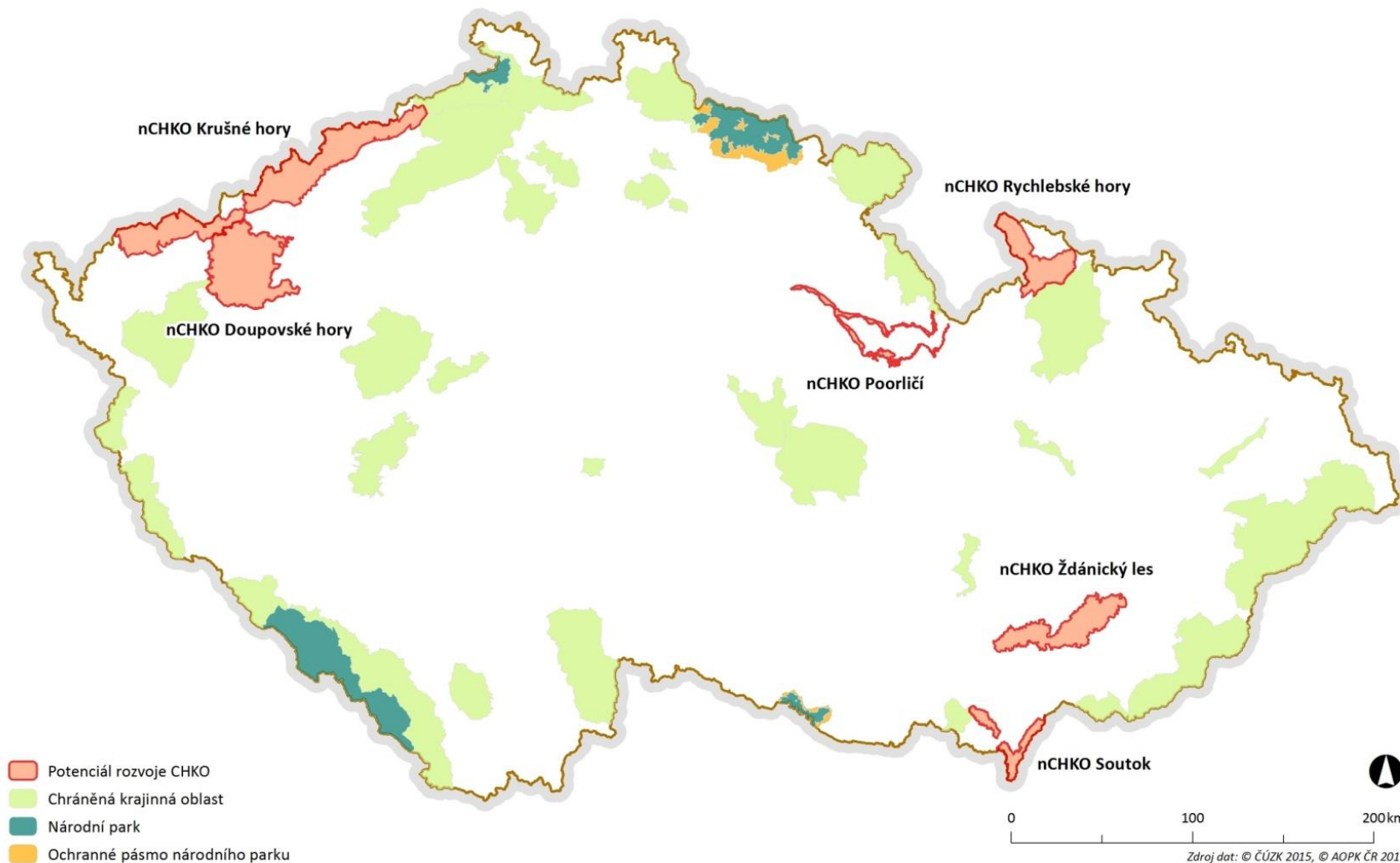


# POTENCIÁL ROZVOJE NÁRODNÍCH PARKŮ



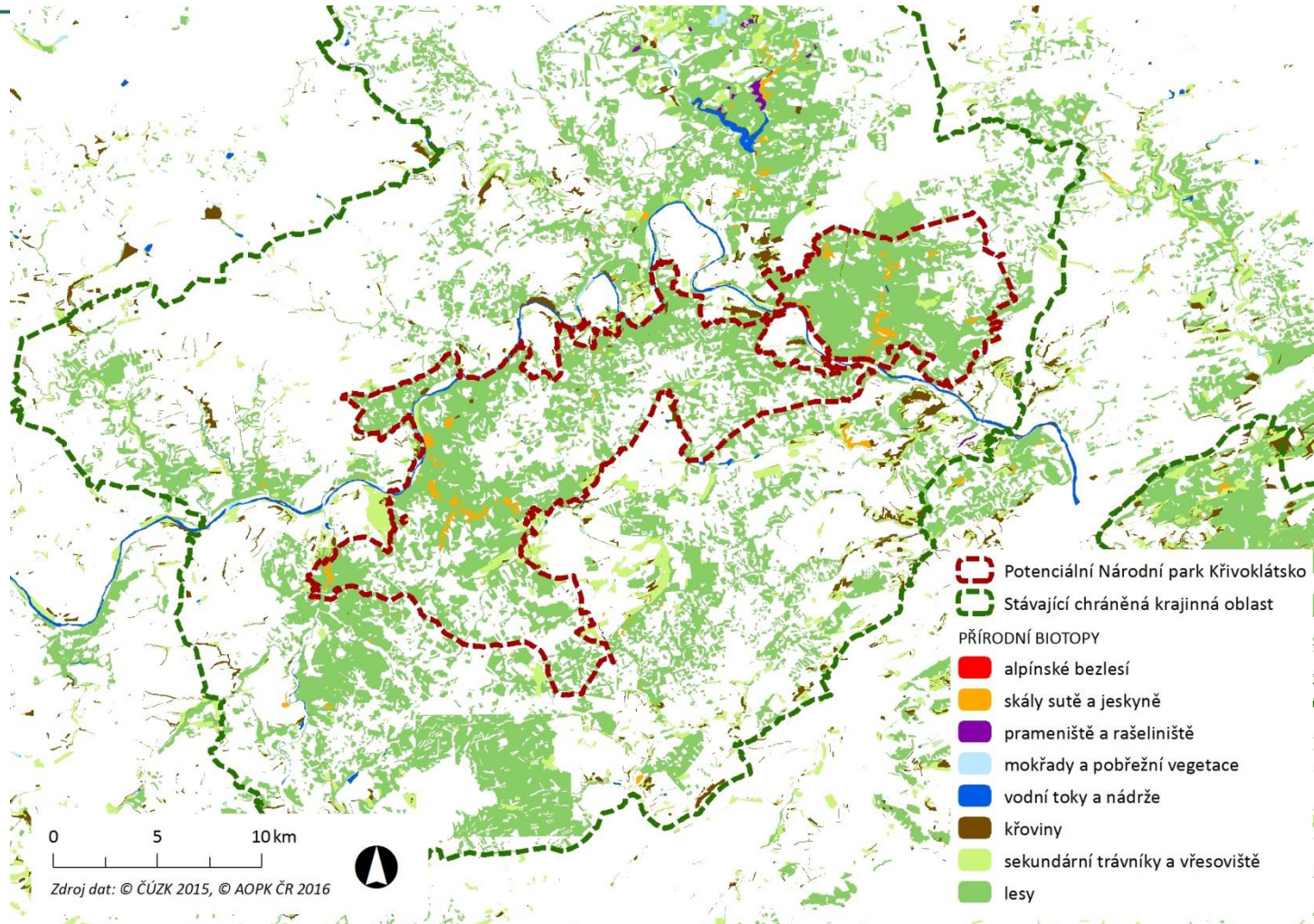
Zdroj dat: © ČÚZK 2015, © AOPK ČR 2016

# POTENCIÁL ROZVOJE CHRÁNĚNÝCH KRAJINNÝCH OBLASTÍ





# POTENCIÁLNÍ NÁRODNÍ PARK KŘIVOKLÁTSKO



PARAMETR	POZITIVNÍ	NEUTRÁLNÍ	NEGATIVNÍ
přírodní fenomény	+		
rozloha		+	
akceptovatelnost u veřejnosti	+	+	
majetková držba	+		
ostatní	+		

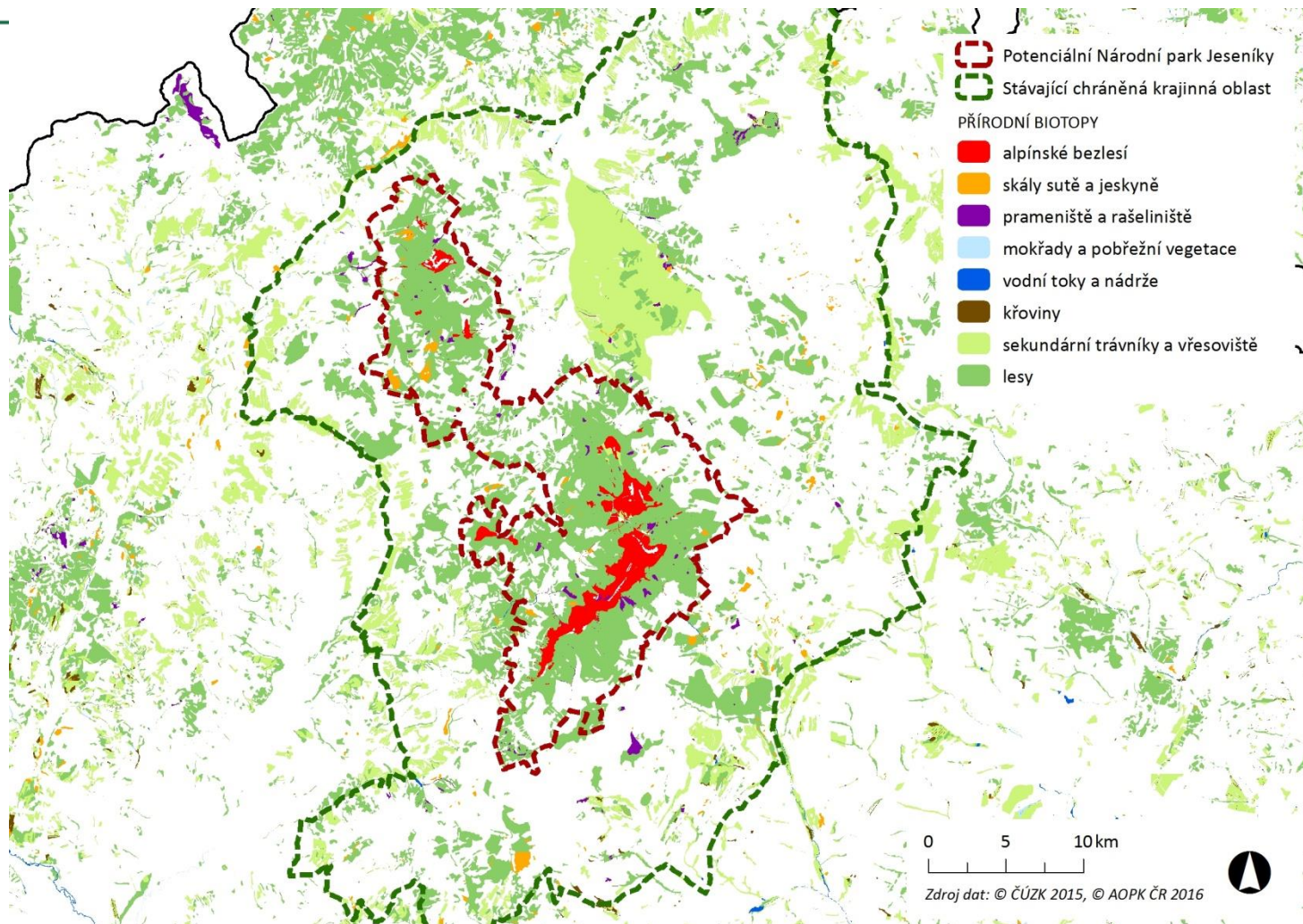


# POTENCIÁLNÍ NÁRODNÍ PARK KŘIVOKLÁTSKO





# POTENCIÁLNÍ NÁRODNÍ PARK JESENÍKY



PARAMETR	POZITIVNÍ	NEUTRÁLNÍ	NEGATIVNÍ
přírodní fenomény	+	+	
rozloha		+	
akceptovatelnost u veřejnosti			+
majetková držba	+		
ostatní			+

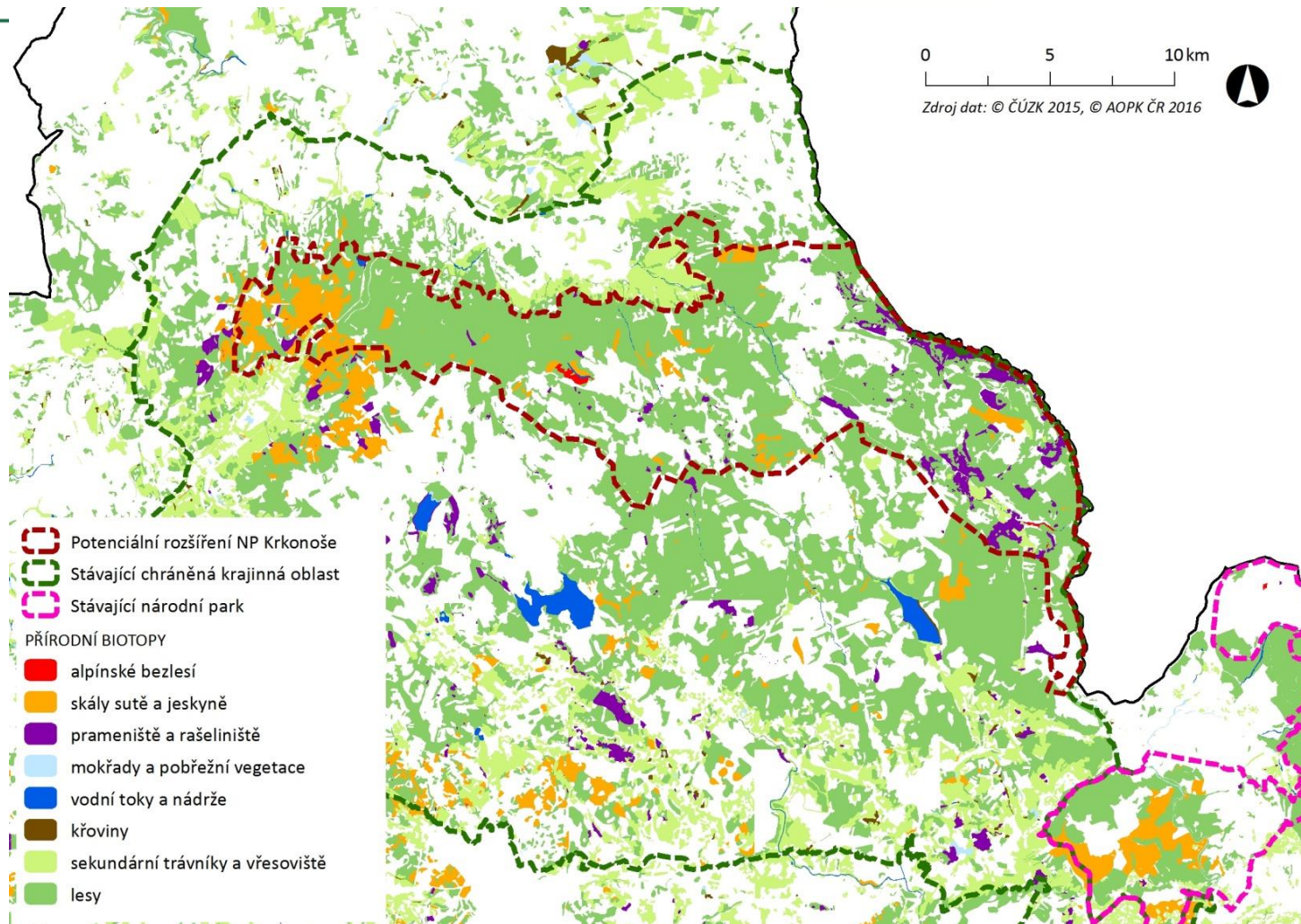


# POTENCIÁLNÍ NÁRODNÍ PARK JESENÍKY





# POTENCIÁLNÍ ROZŠÍŘENÍ NP KRKONOŠE O ČÁST JIZERSKÝCH HOR



PARAMETR	POZITIVNÍ	NEUTRÁLNÍ	NEGATIVNÍ
přírodní fenomény	+	+	
rozloha	+		
akceptovatelnost u veřejnosti		+	
majetková držba	+		
ostatní		+	





# POTENCIÁLNÍ ROZŠÍŘENÍ NP KRKONOŠE O ČÁST JIZERSKÝCH HOR



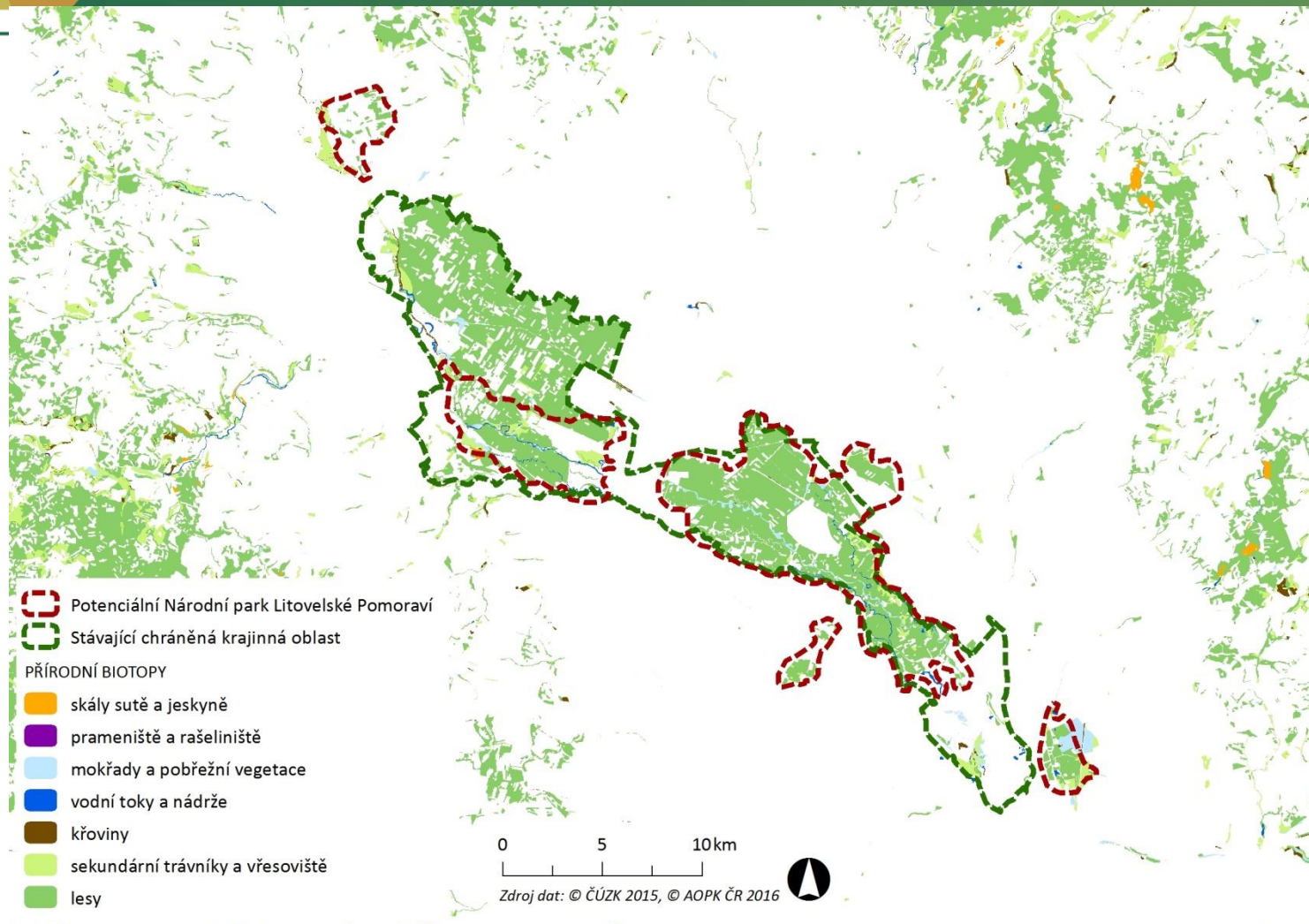


Potenciální rozšíření NP Krkonoše o část CHKO Jizerské hory





# JÁDROVÉ ÚZEMÍ CHKO LITOVELSKÉ POMORAVÍ



PARAMETR	POZITIVNÍ	NEUTRÁLNÍ	NEGATIVNÍ
přírodní fenomény	++		
rozloha			+
akceptovatelnost u veřejnosti		+	
majetková držba		+	
ostatní	+		

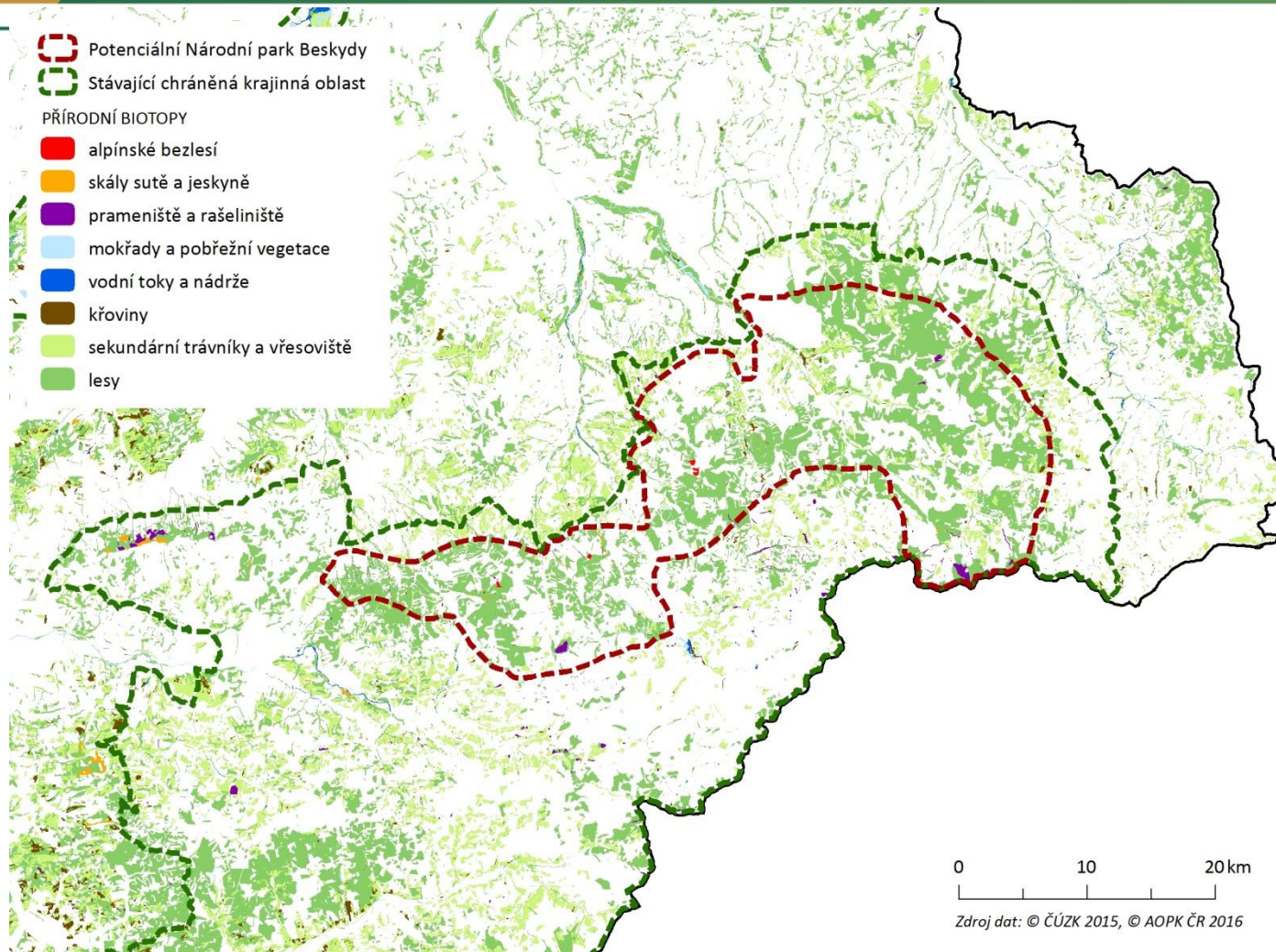


# JÁDROVÉ ÚZEMÍ CHKO LITOVELSKÉ POMORAVÍ





# JÁDROVÉ ÚZEMÍ CHKO BESKYDY



PARAMETR	POZITIVNÍ	NEUTRÁLNÍ	NEGATIVNÍ
přírodní fenomény	+		
rozloha		+	
akceptovatelnost u veřejnosti		+	
majetková držba			+
ostatní	+		



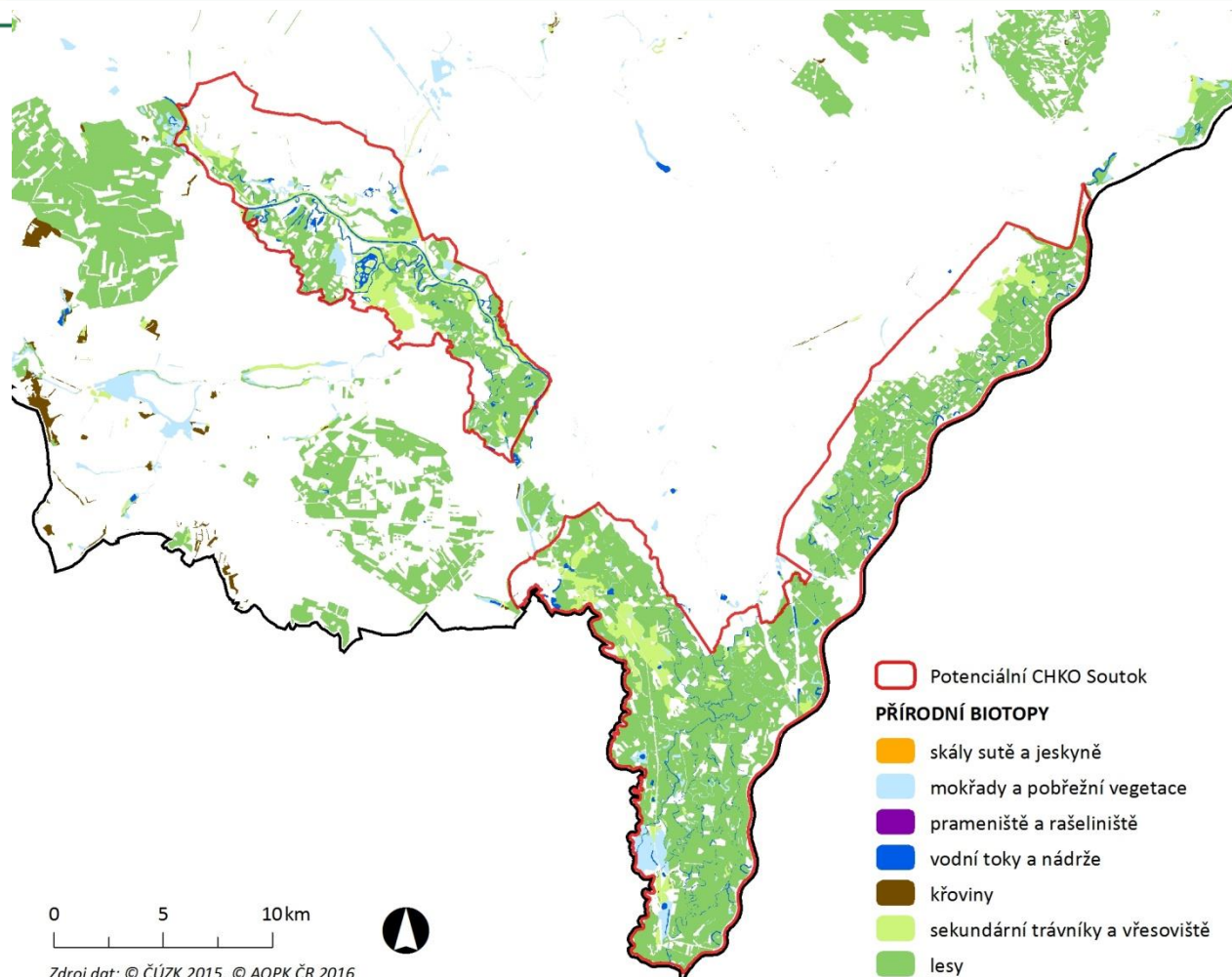


# JÁDROVÉ ÚZEMÍ CHKO BESKYDY





# POTENCIÁLNÍ CHKO SOUTOK



PARAMETR	POZITIVNÍ	NEUTRÁLNÍ	NEGATIVNÍ
přírodní fenomény	+		
rozloha		+	
akceptovatelnost u veřejnosti		+	
majetková držba			+
ostatní	+		



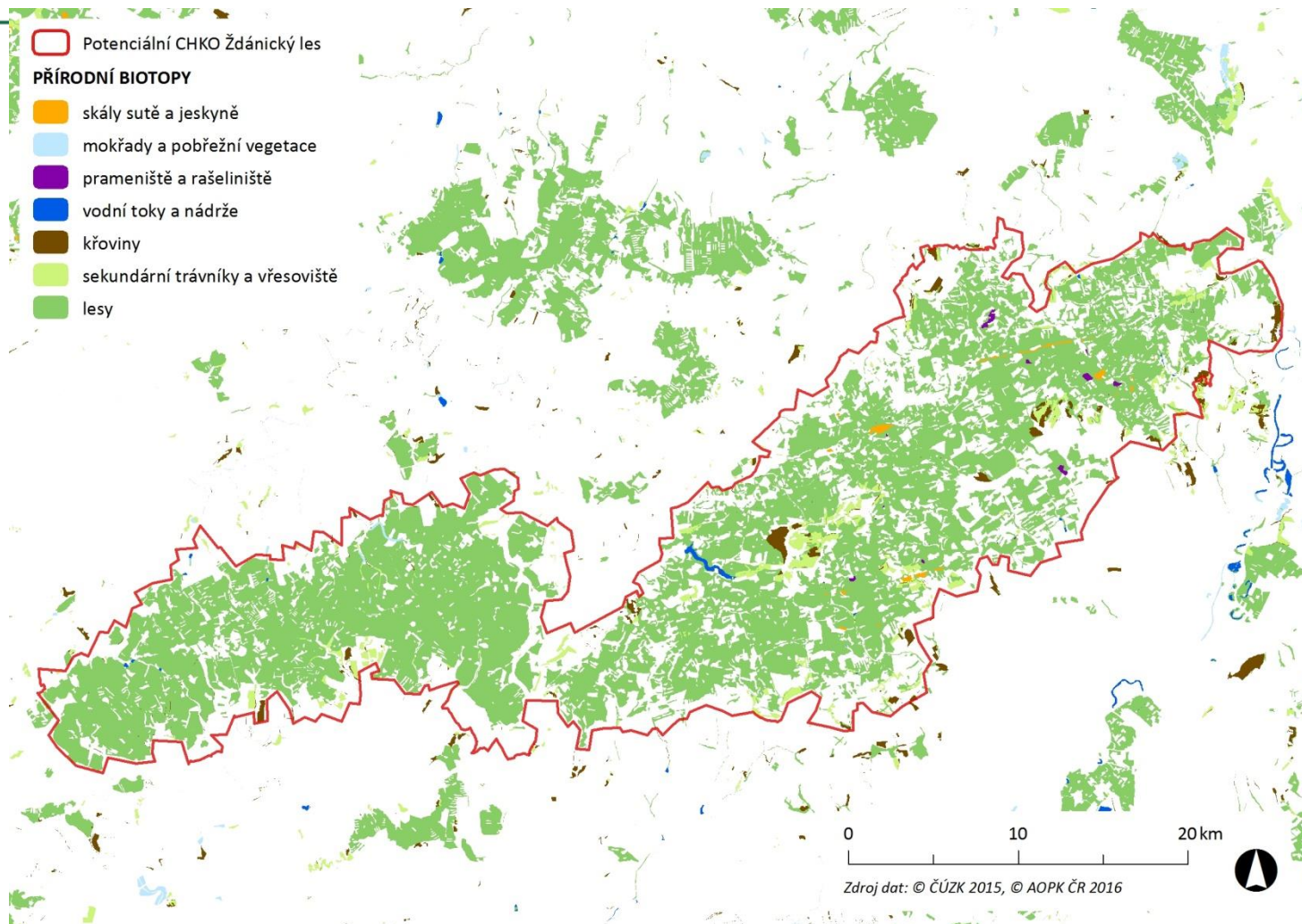


# POTENCIÁLNÍ CHKO SOUTOK





# POTENCIÁLNÍ CHKO ŽDÁNICKÝ LES



PARAMETR	POZITIVNÍ	NEUTRÁLNÍ	NEGATIVNÍ
přírodní fenomény	+		
rozloha	+		
akceptovatelnost u veřejnosti		+	
majetková držba		+	
ostatní			+

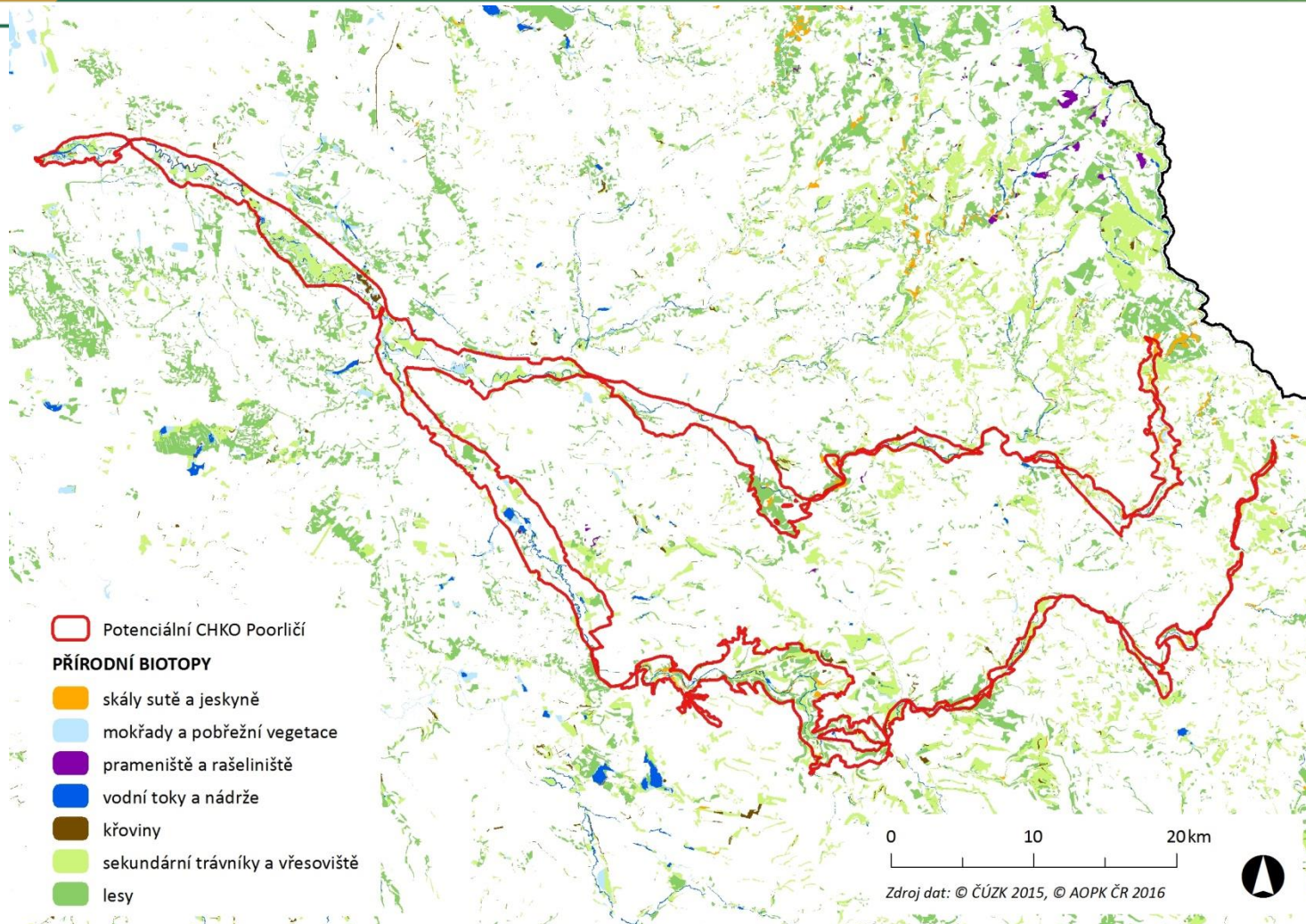


# POTENCIÁLNÍ CHKO ŽDÁNICKÝ LES





# POTENCIÁLNÍ CHKO POORLIČÍ



PARAMETR	POZITIVNÍ	NEUTRÁLNÍ	NEGATIVNÍ
přírodní fenomény	+		
rozloha		+	
akceptovatelnost u veřejnosti		+	
majetková držba		+	
ostatní	+		



# POTENCIÁLNÍ CHKO POORLIČÍ







# POTENCIÁLNÍ CHKO KRUŠNÉ HORY



 Potenciální CHKO Krušné hory

## PŘÍRODNÍ BIOTOPY


 skály sutě a jeskyně

 mokřady a pobřežní vegetace

 prameniště a rašeliniště

 vodní toky a nádrže

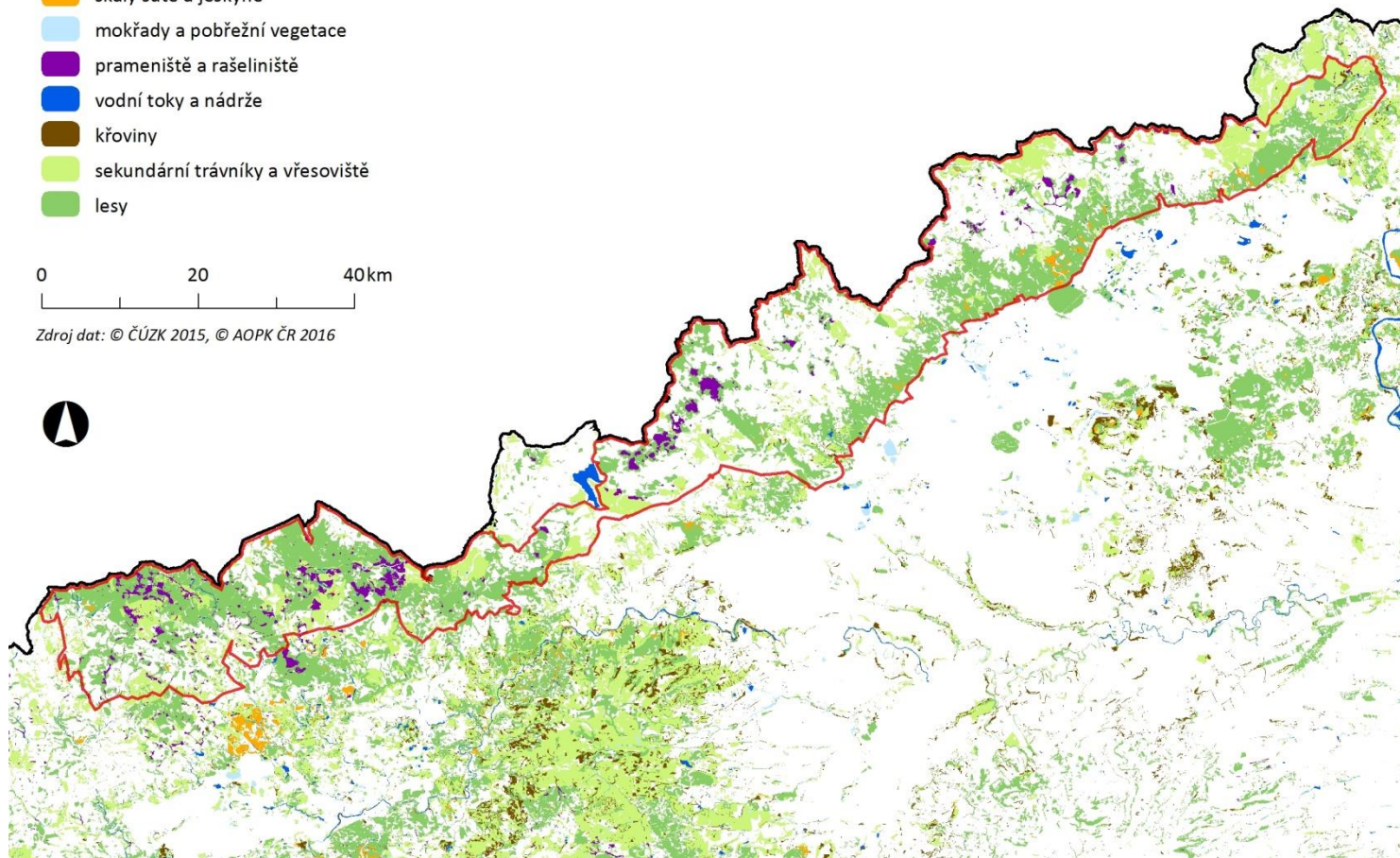
 křoviny

 sekundární trávníky a vřesoviště

 lesy

0 20 40 km

Zdroj dat: © ČÚŽK 2015, © AOPK ČR 2016



PARAMETR	POZITIVNÍ	NEUTRÁLNÍ	NEGATIVNÍ
přírodní fenomény	+	+	
rozloha	+		
akceptovatelnost u veřejnosti	+	+	
majetková držba	+		
ostatní		+	

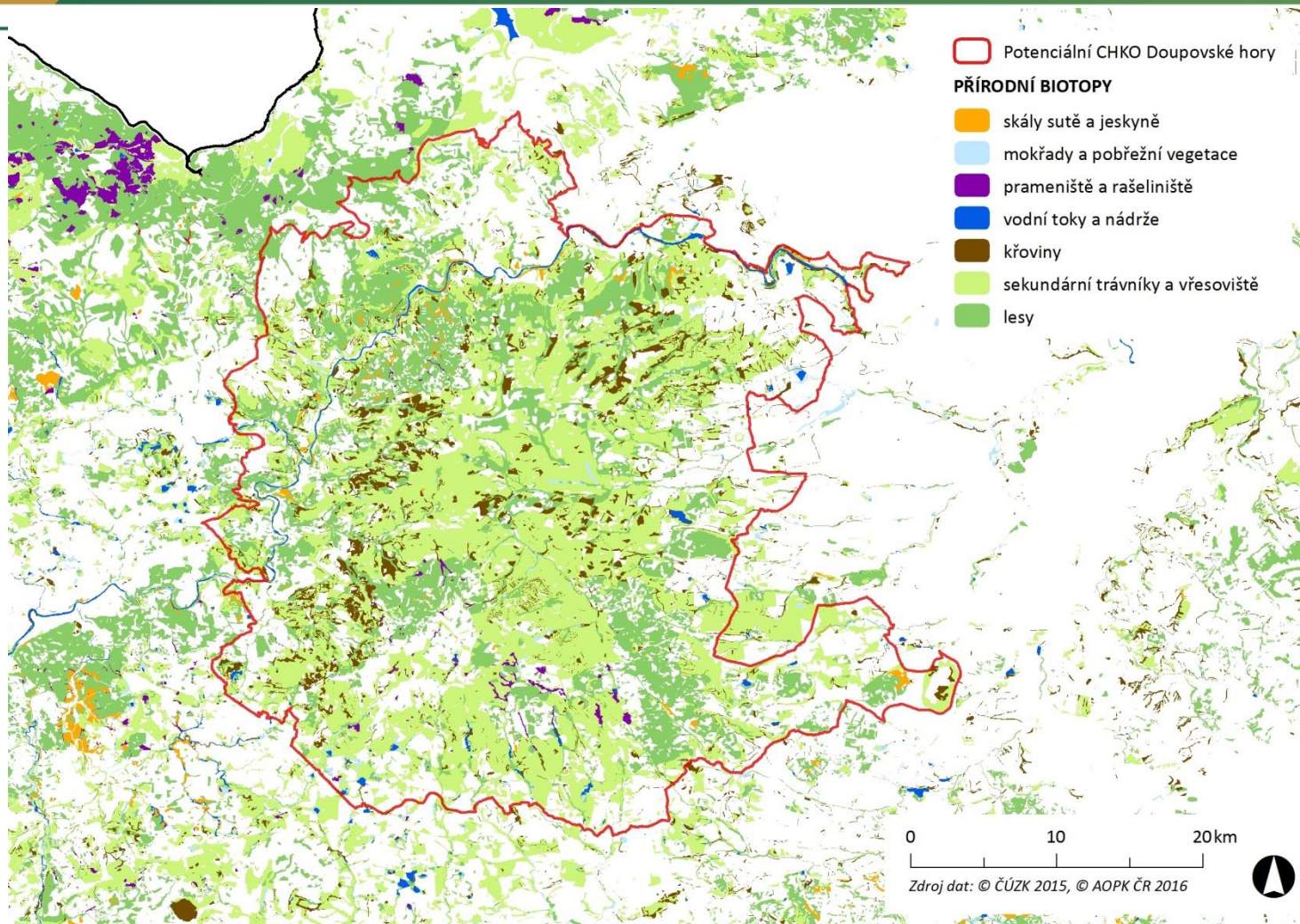


# POTENCIÁLNÍ CHKO KRUŠNÉ HORY





# POTENCIÁLNÍ CHKO DOUPOVSKÉ HORY



PARAMETR	POZITIVNÍ	NEUTRÁLNÍ	NEGATIVNÍ
přírodní fenomény	+		
rozloha	+		
akceptovatelnost u veřejnosti		+	+
majetková držba			+
ostatní			+

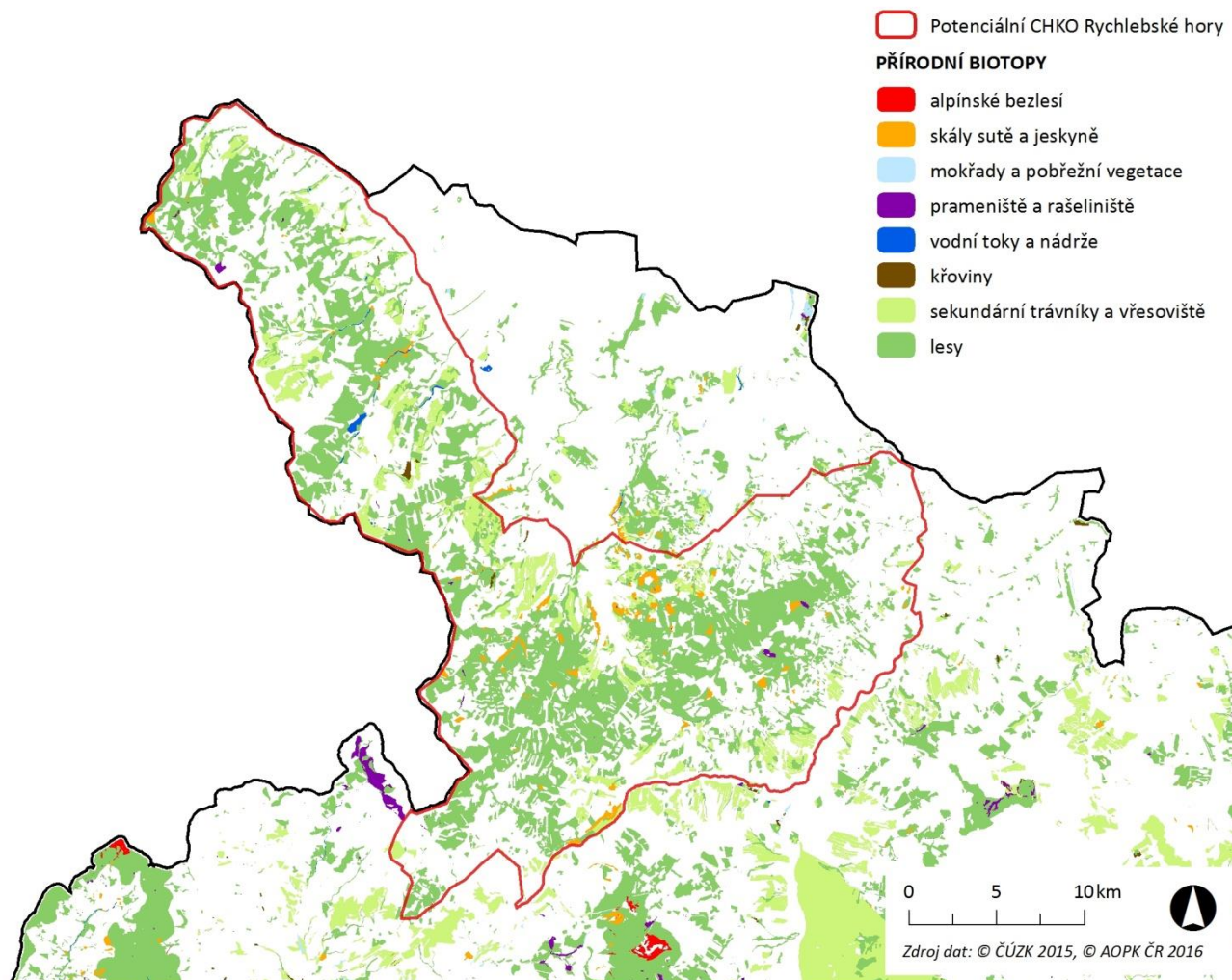




# POTENCIÁLNÍ CHKO DOUPOVSKÉ HORY



# POTENCIÁLNÍ CHKO RYCHLEBSKÉ HORY



PARAMETR	POZITIVNÍ	NEUTRÁLNÍ	NEGATIVNÍ
přírodní fenomény		+	
rozloha	+		
akceptovatelnost u veřejnosti		+	
majetková držba		+	
ostatní		+	





# POTENCIÁLNÍ CHKO RYCHLEBSKÉ HORY





# VYHLAŠOVÁNÍ VELKOPLOŠNÉHO CHRÁNĚNÉHO ÚZEMÍ?



Aspekty:

1. Vědecko-odborné
2. Společenský konsensus  
a společenská objednávka





# Děkuji za pozornost

**RNDr. František Pelc**

[frantisek.pelc@nature.cz](mailto:frantisek.pelc@nature.cz)



**AGENTURA OCHRANY  
PŘÍRODY A KRAJINY  
ČESKÉ REPUBLIKY**

**[www.nature.cz](http://www.nature.cz)**

