

# FAUNA KRKONOŠ

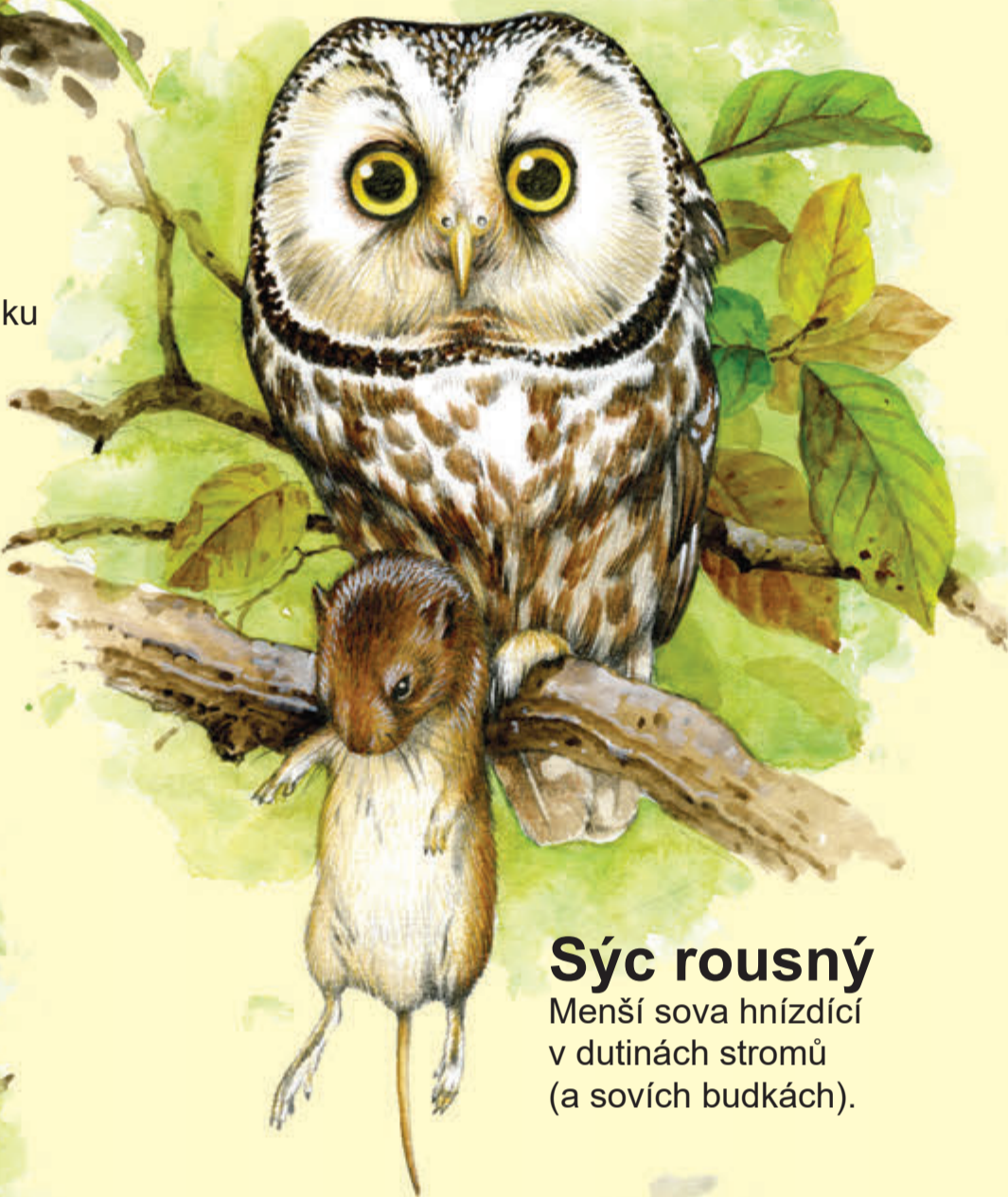


**Tetřivka obecná**  
v Krkonoších žije druhá největší populace v ČR (po Krušných horách).



**Slavík modráček tundrový**  
Drobný pěvec ze subalpínských rašeliníšť, sameček má modré hrdlo s rezavočervenou skvrnou.

**Chřástal polní**  
Začátkem léta se za soumraku a v noci hlasitě ozývá z vysoké trávy.



**Sýc rousný**  
Menší sova hnízdící v dutinách stromů (a sovích budkách).



**Okáč horský**  
Podruh okáč horský slezský je původní v Hrubém Jeseníku, v Krkonoších byl vysazen a zdomácněl tu.



**Huňatec žlutopásný krkonošský**  
Podruh drobného motýla, žijícího pouze v tomto pohorí.



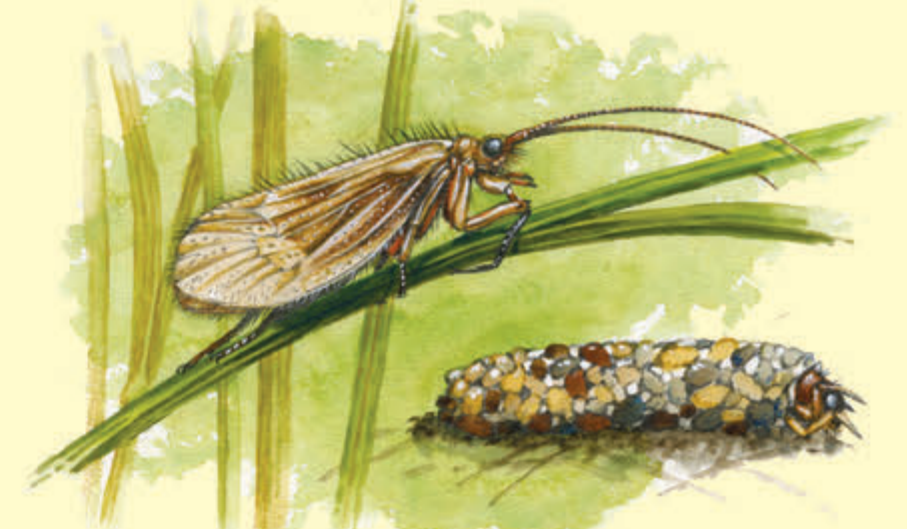
**Čáp černý**  
Velký pták skrytě žijící v rozsáhlých lesních komplexech.



**Skálovka laponská**  
Severský pavouk s rozšířením od Grónska po Sibiř, u nás jen v Krkonoších.



**Lýkožrout smrkový**  
Při přemnožení škůdce, jinak ale přirozená součást lesa.



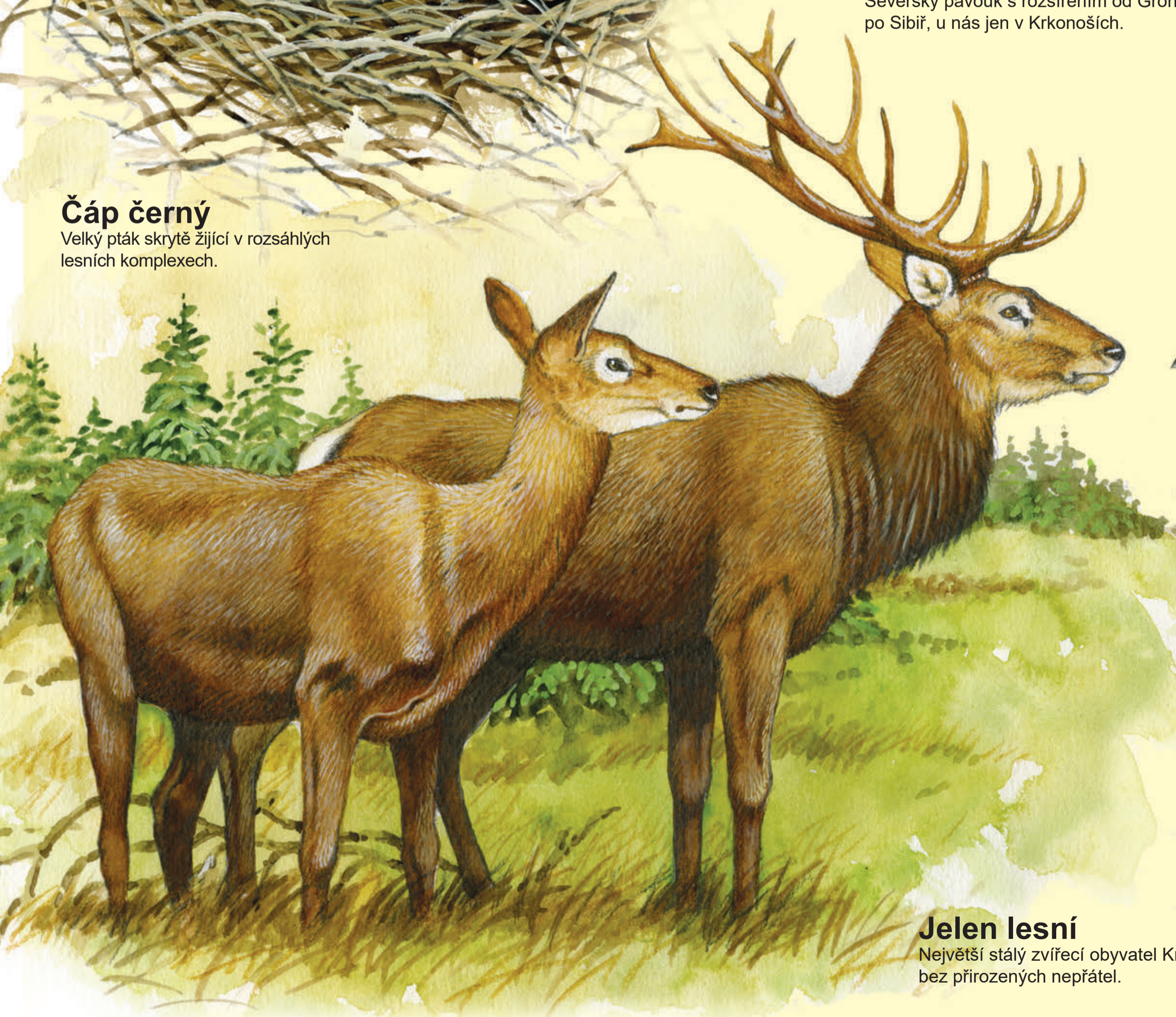
**Chrostíci**  
Hmyz podobný drobným motýlům, s larvami žijícími ve vodě a ukrytými v důmyslných schránkách.



**Larvěnka obrovská**  
I když měří jen 10 mm, mezi chvostoskoky je obrem.



**Vřetenovka utajená krkonošská**  
Drobný plíž žijící jen v Krkonoších, hlavně v bučinách.



**Jelen lesní**  
Největší stálý zvířecí obyvatel Krkonoš, bez přirozených nepřátel.



**Čolek horský**  
Nejběžnější krkonošský ocasatý obojživelník, v době rozmnožování žije ve vodě, jinak na suchu.



**Vranka obecná**  
Vranka obecná, malá ryбка žijící jen v čistých rychle tekoucích úsecích horských potoků a řek.



**Zmije obecná**  
Jediný český jedovatý plaz, na horách a rašeliníštích často v tmavé barevné formě.