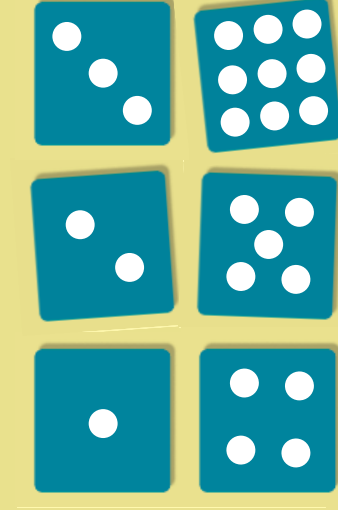


ZIMA A ZEJMA V KRKONOŠÍCH

Krkonošská zima není nic pro choullostivce. Dobře to věděli někdejší obyvatelé Krkonoše a na vlastní kůži ji zkoušejí každoroční zimní návštěvníci běžeckých tratí i sjezdovek. Sníh v Krkonoších obvykle padá už v půlce října a ve vrcholových partiích se udrží až do začátku května. Na místě zvaném Mapa republiky se v závislosti na zimě udrží sníh někdy až do srpna. Zvláště na hřebenech panují takové mrazy a nepříznivé podmínky, že zde za druhé světové války probíhal výcvik německých vědců, který je měl připravit na expedici za polární kruh. O tvrdých podmínkách, které jsou v Krkonoších během zimních měsíců, svědčí i smutný seznam obětí hor, mezi nimiž najdete i rodilé horaly, které zaskočila prudká změna počasí nebo je zasypala lavina. Hory není radno podceňovat. Zajímá-li vás, kdy nemůže padat v Krkonoších sníh, kdy je v Krkonoších léto a proč zmrznul Johann Kugler 4. června 1838, přijďte na program Správy KRNAP „Zima a zejma v Krkonoších“. Sněžnice vám rádi půjčme.

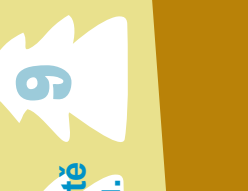
Pravidla hry

Tato hra je velmi jednoduchá. Dokonce ani nemusíte mít hrací kostku nebo figurky. Stačí, když si venku každý hráč najde malý kámenek velikosti vajíčka skokana (to je asi tak jako je velký větší hrášek) a jeden navíc vezmete místo hrací kostky. Místo ní házíte z výšky vzrostlé violky sudetské (to je asi 15 cm) vybraným kamínkem do házečního pole s čísly jedna až devět. Podle toho, co se vám podaří hodit, postupujete. Asi se vám občas stane to, že vám kámenek dopadne na hranici poliček. To nevedí, házejte ještě jednou a lépe. Jak je obvyklé, odstartovat můžete, až když vám padne devítka! Tak jako v životě, někdy to jde rychle, jindy pomalu. Na některých polích jsou pokyny, které vám pomohou zrychlit váš postup, na jiných se trochu zdržíte. Berte to sportovně, aspoň zjistíte, jak se v Krkonoších žije. U této hry se nevyhazuje, když se potkají dva hráči na jednom poličku. Vždyť v Krkonoších je místa dost pro všechny...

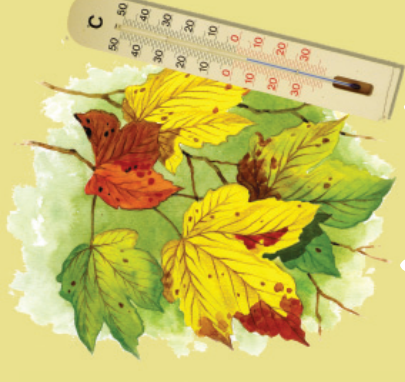


(4) VÍTR

u nás fouká nejvíce od Severního moře a přináší hodně vody. V únoru proto často sněží.



(50) CÍL



8 Hod' ještě jednou.

ZIMA A ZEJMA V KRKONOŠÍCH

Stolní hra pro mládež



SPRÁVA KRKONOŠSKÉHO NÁRODNÍHO PARKU

www.krnnap.cz

Vydala Správa Krkonošského národního parku v roce 2015

Námět: Klára Máslová, Jitka Vavrušková, Daniel Bílek, Michal Skalka
Text: Jana Feistauerová
Ilustrace, grafická úprava: Jan Dungal

© 2015, Správa Krkonošského národního parku, Dobrovského 3, 543 01 Vrchlabí

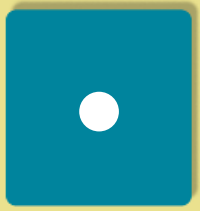
Vytisknuto na recyklovaném papíře.



112 SOS
150 HASÍČI
155 LÉKAŘ
158 POLICIE
602 448 336 nebo 1210
(+ 48) 985 nebo 601 100 300
HORSKÁ SLUŽBA (CZ) / GOPR (PL)



EVROPSKÁ UNIE / UNIA EUROPEJSKA
EVROPSKÝ FOND PRO REGIONÁLNÍ ROZVOJ / EUROPEJSKI FUNDUSZ ROZWOJU REGIONALNEGO
PRÉKRAČUJEME HRANICE / PRZERKACZAMY GRANICE



49

Sněžka je vyfoukaná, sněhu je na ní málo. Pěšky to jde rychle. Utíkej do cíle.

48

(50) CÍL

Na informačním centru Správy KRNP koupíš pohledy. Těšíš se, až budeš kamarádům povídat o svých zimních zážitcích a lákat je na červnový program Po stopách krkonošských ledovců.



V lednu bývá sníh v Krkonoších ledovatý, přes den ho slunko roztaje a v noci zmrzne. Lyžování na ledovatých sjedovkách je bídné. Klouže to, čekáš jedno kolo na lepší podmínky.

(1) START

Potkal jsi na cestě pět laní. Radostí se ti zatočila hlava a poskočil jsi na 50.

44

45

46

Jedeš se k chat lanovkou na Sněžku. Poskoč na 48.

47

48

42

43



(31) SRPEN
Srpen bývá na turistiku fajn, ale už se objevuje první sníh. Sice vždycky roztaje, ale stejně je to otrava.



(46) INVERZE
V první polovině prosince jsou inverze – na horách teplo a slunečno, v údolí mlha a zima.

4

Čerstvý prašan ti udělal radost. Jdeš ještě kousek dál. Jdi na 9.

3

2



Severní moře

Výrazně tepleji

Krkonoše

Vlhký vítr

Žádné hory

(4) VÍTR
u nás fouká nejvíc od Severního moře a přináší hodně vody. V únoru proto často sněží.

Na programu, jsi se naučil odhadnout, zda lavina ujede. Proto bezpečně hod' ještě jednou.

6

7

(8) zima a zejma v KRKONOŠÍCH

Správa KRNP připravila program o zimě, sněhu i lavinách.

10
Cesta Modrým dolem je nebezpečná. Vracíš se na 8.

9

V listopadu jsou mlhy, zima, vlhko. Napadne první sníh. Využíváš svého vybavení do nepohody. Jdi na 58.

40

(43) NA HŘEBENÍ JE POTRAVA UŽ POD SNĚHEM
Sníh na hřebenech neroztál. Zvěř se stahuje do údolí.

32

Padne-li ti větší než 3, zůstávaš v teple domova jedno kolo.

31

30

29

28



(27) PODNEBÍ JAK VE SKANDINÁVSKÉ TUNDŘE
Červenec má proměnlivé počasí, někdy je zima.

26

25

Červencový sníh tě zahnal do chalupy. Jedno kolo nehraješ.

24

Medardova kápě 40 dní kape. Jedeš raději do Krkonošského muzea ve Vrchlabí. Jedno kolo nehraješ.

24

25

(10) Březen bývá sněhově bohatý. Nad Modrým dolem bývá závějí až 15 metrů vysoká. Sníh vlhne a měkne. Sjížděj laviny.

(15) BLEDULE JARNÍ
V dubnu přichází první jarní den, v podhůří vykvétají miliony bledulí. Pozor, i když svítí slunko, napadne ještě sníh!

10
Cesta Modrým dolem je nebezpečná. Vracíš se na 8.

9

10
Cesta Modrým dolem je nebezpečná. Vracíš se na 8.

9

37

Znalci jezdí do Krkonoš v říjnu. Už je sice chladno, ale bývá jasno a krásné výhledy.

36

34

Jdeš se na ně podívat nad Velkou Úpou. Popolez na 40.

33



23

(23) ČERVEN

přináší vlhký monzun. Takový způsobil v roce 1897 povodně, které zabily 120 lidí za dva dny.

22

21

(20) Začátek května bývá deštivý, ale druhá půlka je suchá a teplá. Květu kytky a horské louky se předvádějí.

22

21

Na Rýchorách fotíš endemické zvonky české. To ale nikam nedejdes. Jednou neházej.

20

19

18

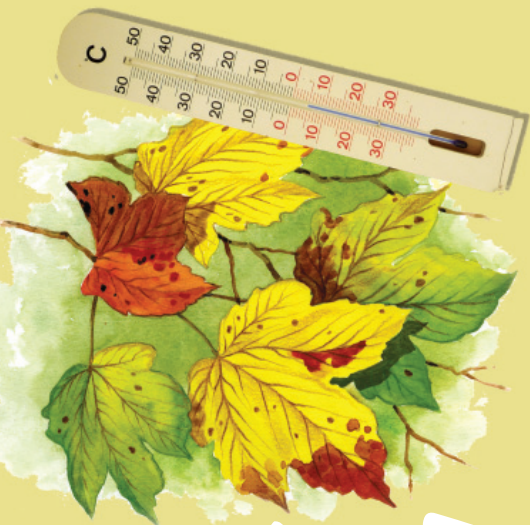
17

16

Jdeš se na bledule podívat. Jdi na 18.

15

Jdeš se na bledule podívat. Jdi na 18.



(34) ZÁŘÍ

V druhé polovině září se barví listnaté stromy do krásných podzimních barev.



(20) Začátek května bývá deštivý, ale druhá půlka je suchá a teplá. Květu kytky a horské louky se předvádějí.