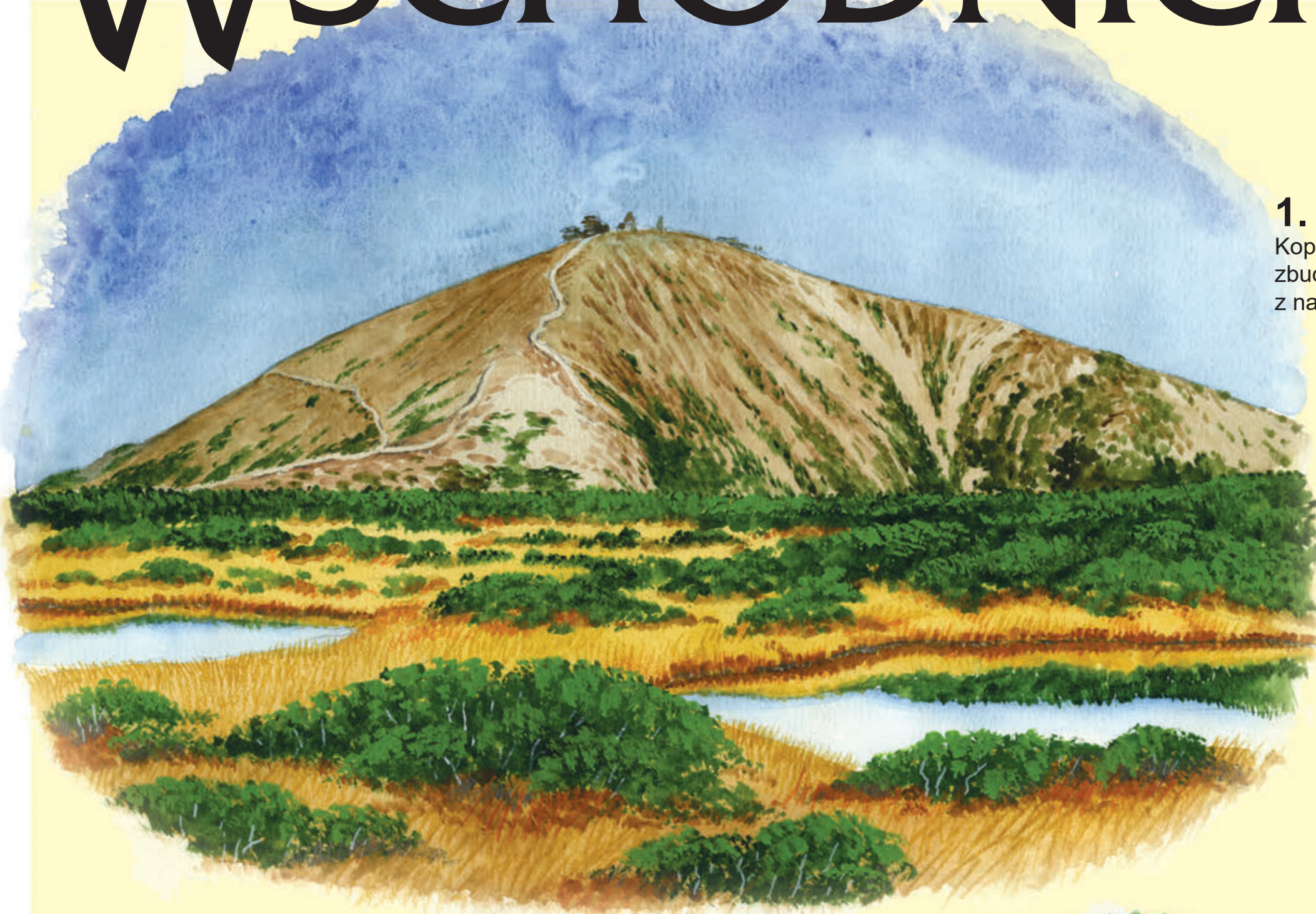
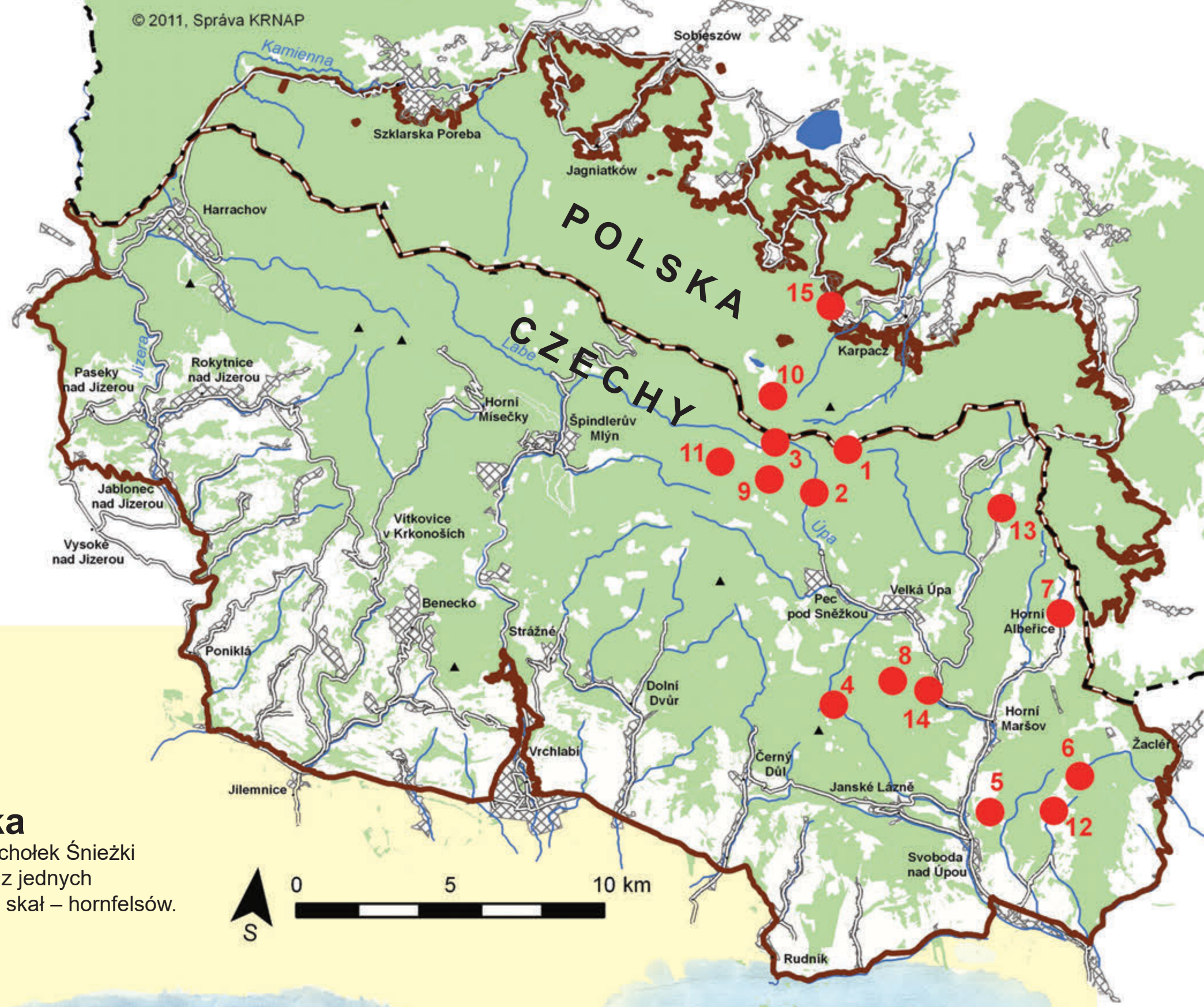




Ciekawe miejsca KARKONOSZY WSCHODNICH



1. Śnieżka

Kopulasty wierzchołek Śnieżki zbudowany jest z jednych z najtwardszych skał – hornfelsów.



2. Obří důl

Dolina ukształtowana przez lodowiec, o przekroju w kształcie litery U.



3. Torfowisko Upy

Subalpejskie torfowisko z wyjątkową florą i fauną.



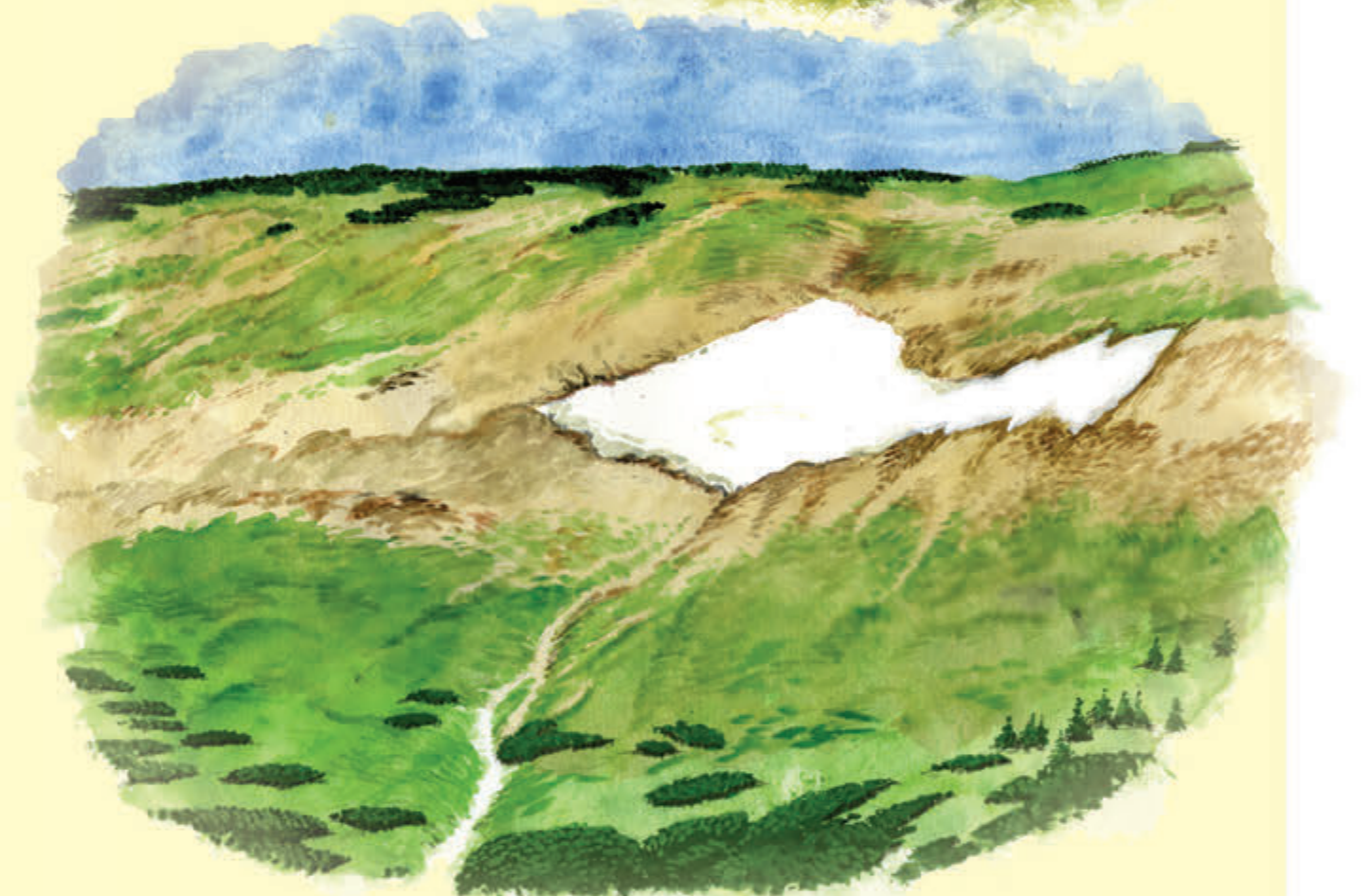
4. Torfowisko Černá hora

Leśne torfowisko ze ścieżką edukacyjną.



8. Velké Toppeltove Boudy

Wielkie Toppeltove Boudy, typowe chaty karkonoskie.



9. Mapa republiky

Plat śniegu pod przełęczą Modré sedlo, topniejące dopiero w lecie.

5. Slunečná stráň

Pomnik przyrody Slunečná stráň, to bagnisko z rzadkimi gatunkami roślin.



10. Mały Staw

Jezioro polodowcowe w kotle polodowcowym (cyрку).



11. Luční hora

Tarasy krioplanacyjne to spłaszczenia powstałe na zboczu góry w wyniku wietrzenia mrozowego materiału skalnego.



6. Dvorský les, Rýchory

Bukowy gęsty las z drzewami o nietypowych kształtach.



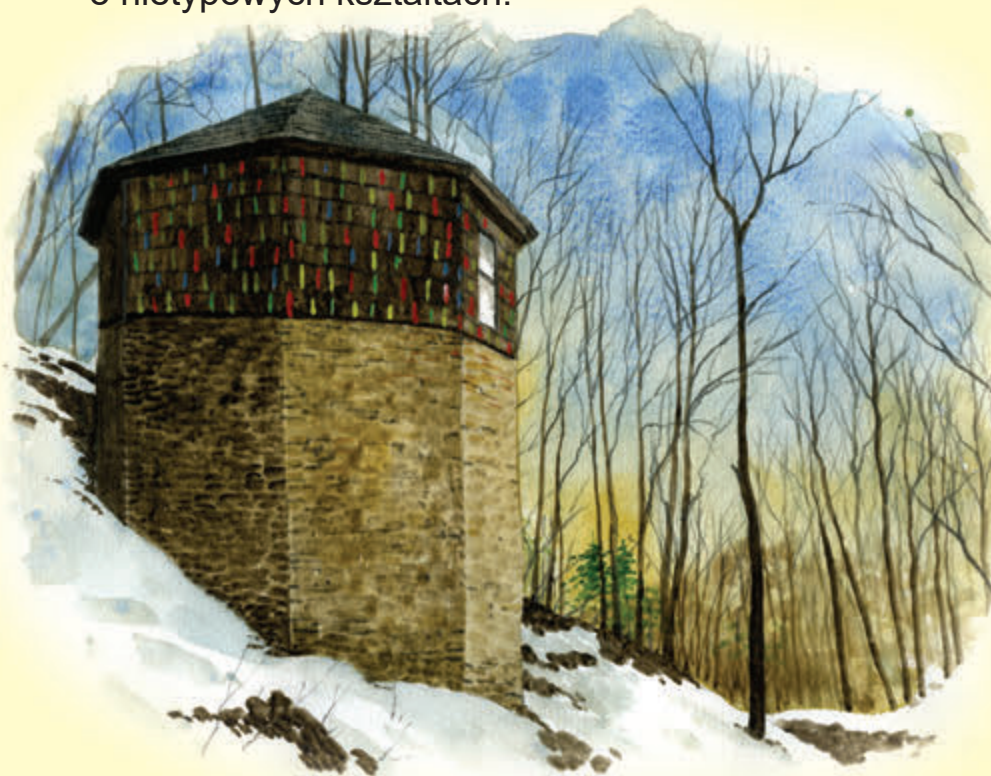
13. Kościół św. Piotra i Pawła

Kościół w Malej Upie, wybudowany w 1791 r.



12. Sklenářovický most

Pamiętką po nieistniejącej już wsi, niedaleko kopalnia złota.



7. Wapiennik

Stary piec do wypalania wapna we wsi Horní Albeřice.



14. Aichelburg

Zameczek, dziś poświęcony pamięci hrabiego Bertholda Aichelburga.



15. Świątynia Wang

Drewniany kościół w Karpaczu, przywieziony z Norwegii.