

***PROVOZNÍ STATISTICKÁ
INVENTARIZACE LESŮ
OPERATION STATISATICAL
INVENTORY OF FORESTS***

Václav Jansa

Horní Malá Úpa, 21.3.2013



PROVOZNÍ STATISTICKÁ INVENTARIZACE LESŮ ***OPERATION STATISATICAL INVENTORY OF*** ***FORESTS***

PIL **nová metoda zjišťování stavu lesa jako ekosystému**
Podklad pro tvorbu lesních hospodářských plánů

Standardní metody – deduktivní postup

Inventarizace – induktivní postup

**Tvorba LHP na podkladě inventarizace – kombinace
induktivních a dedutkivních postupů**



PROVOZNÍ STATISTICKÁ INVENTARIZACE LESŮ ***OPERATION STATISATICAL INVENTORY OF*** ***FORESTS***

Výhody opakovatelnost
 přesnost
 kombinace různých výstupů a hodnocení

Nevýhody časově náročná
 relativně drahá



PROVOZNÍ STATISTICKÁ INVENTARIZACE LESŮ ***OPERATION STATISATICAL INVENTORY OF*** ***FORESTS***

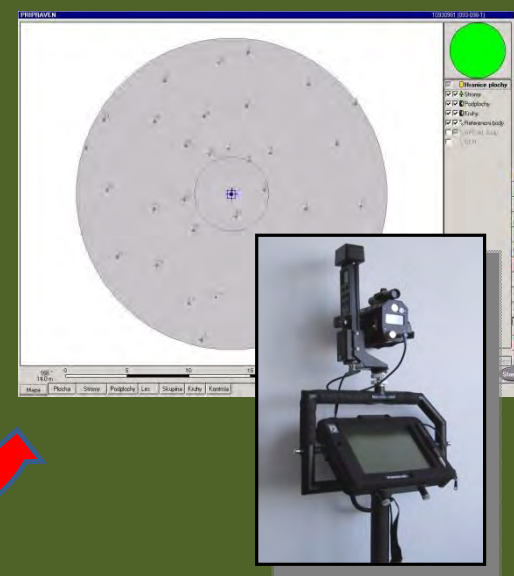
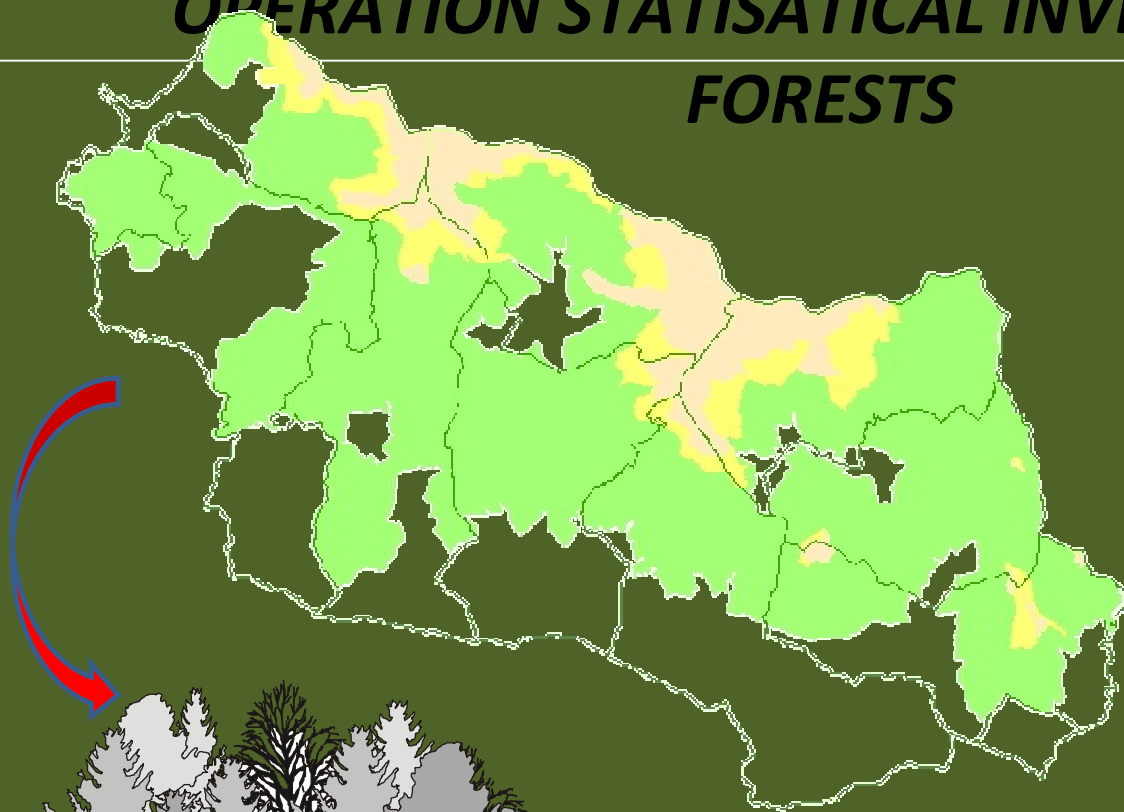
Sběr dat

stabilizované plochy
stanoviště
typy vývoje lesa
dřeviny
obnova
tlející dřevo
poškození
..... řada dalších možností



PROVOZNÍ STATISTICKÁ INVENTARIZACE LESŮ

OPERATION STATISATICAL INVENTORY OF FORESTS

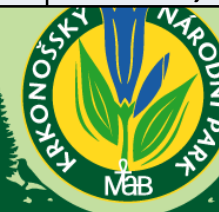


PROVOZNÍ STATISTICKÁ INVENTARIZACE LESŮ OPERATION STATISATICAL INVENTORY OF

FORESTS

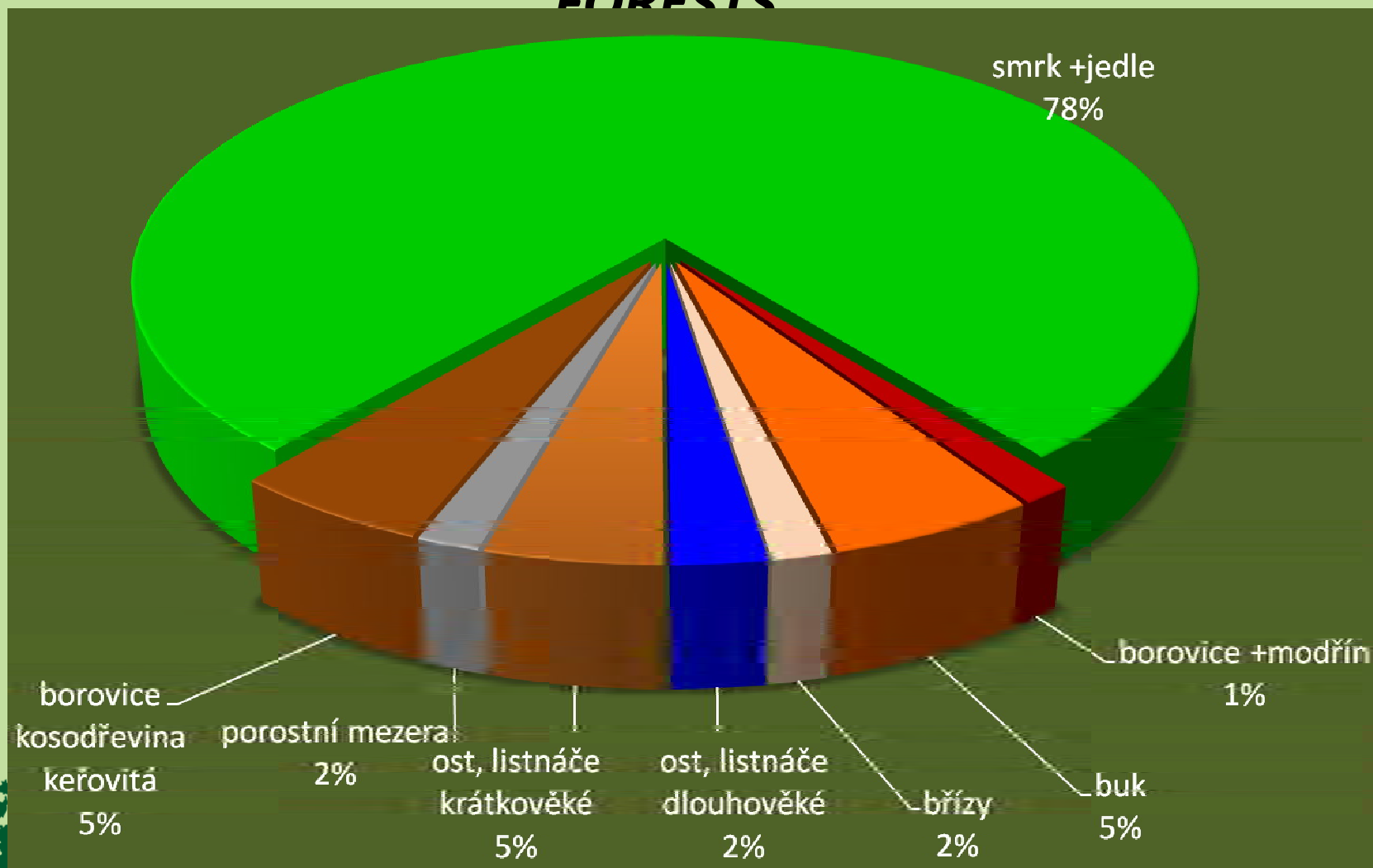
Celková rozloha podle dřeviny Total area by species

Skupina dřevin Species group	Rozloha, ha Area, has	Interval spolehlivosti Confidence interval ($\alpha = 0,05$)	%
smrk (+jedle) Norway spruce (+ silver fir)	26 713,86	26251,87 - 27175,85	78,30
borovice (+modřín) Scots pine (+ European larch)	449,38	321,98 - 576,79	1,30
borovice kleč mountain pine	1 728,92	1479,83 - 1972,88	5,10
buk European beech	1 807,50	1532,75 - 2082,24	5,30
břízy birches	504,89	403,41 - 606,38	1,50
ost. listnáče (dlouhověké) other broadleaves (long span)	823,66	659,67 - 987,65	2,40
ost. listnáče (krátkověké) other broadleaves (short span)	1 552,17	1342,46 - 1761,87	4,50
porostní mezera forest gap	555,09	553,97 - 556,21	1,60
Celkem Total	34 135,47		100,00



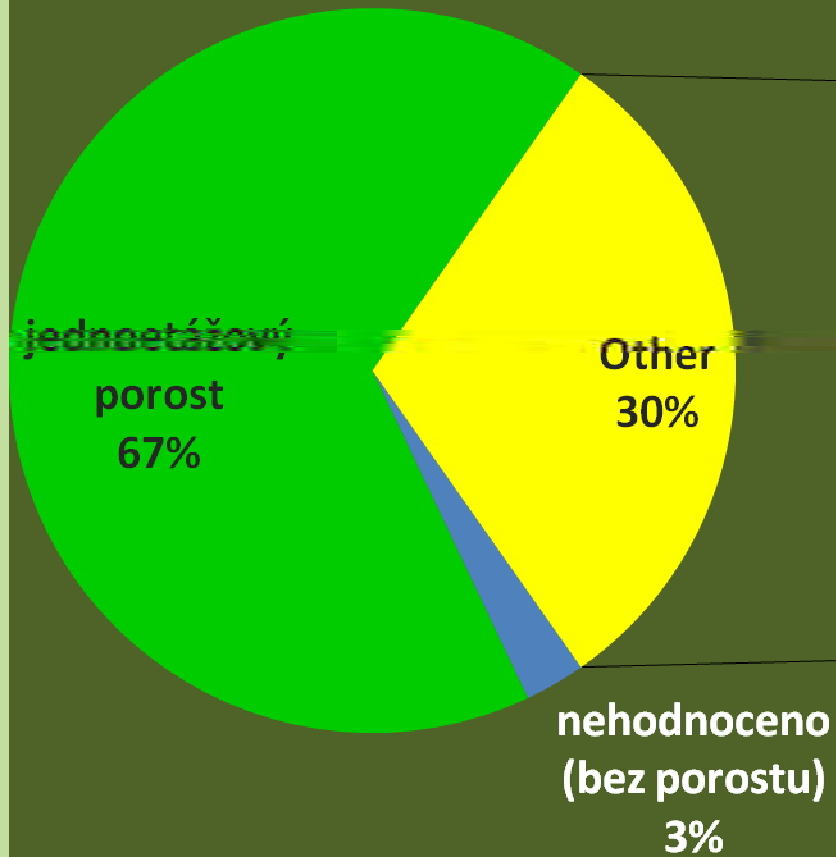
PROVOZNÍ STATISTICKÁ INVENTARIZACE LESŮ

OPERATION STATISATICAL INVENTORY OF FORESTS



Bohatost struktury

Structure richness



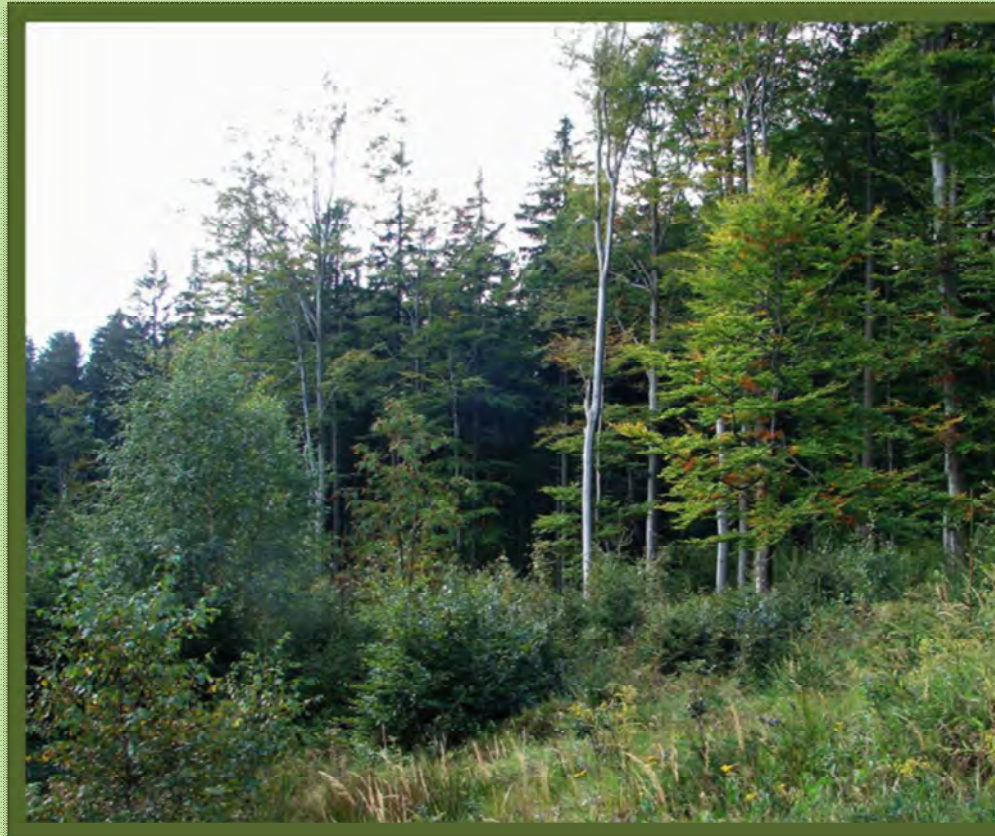
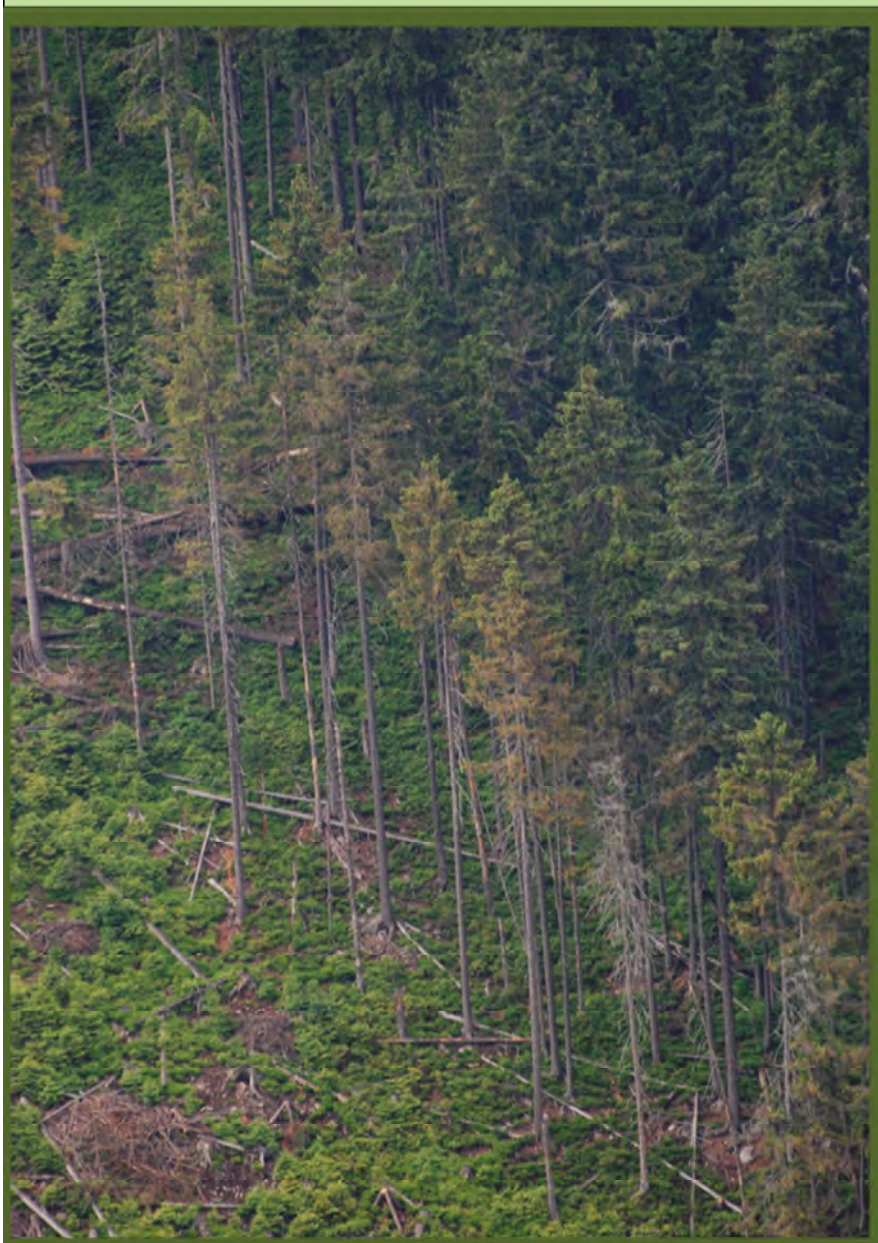
víceetážový porost
25%



V LHP – víceetážový 37%

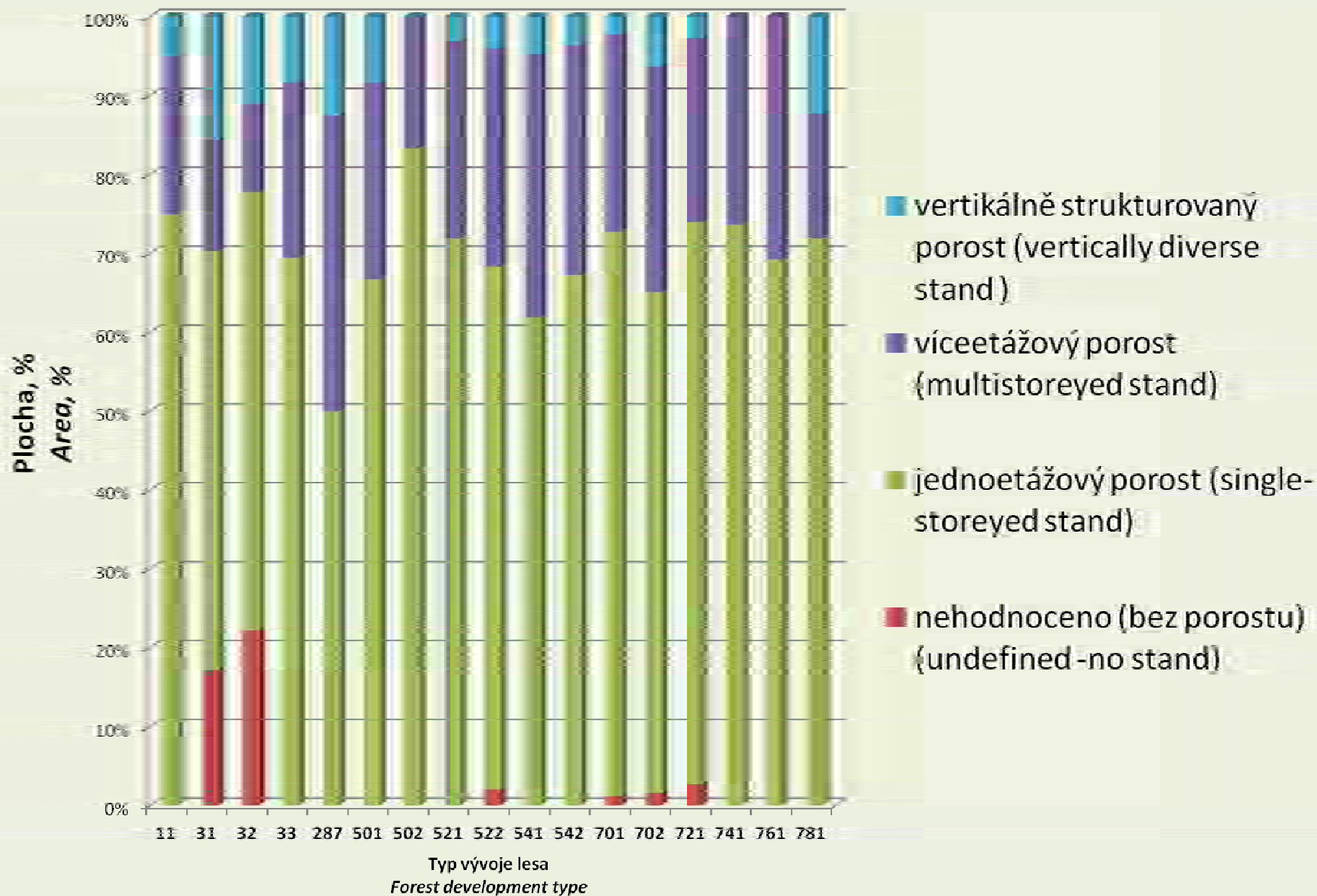
Bohatost struktury

Structure richness



www.krnapp.cz

Bohatost struktury Structure richness

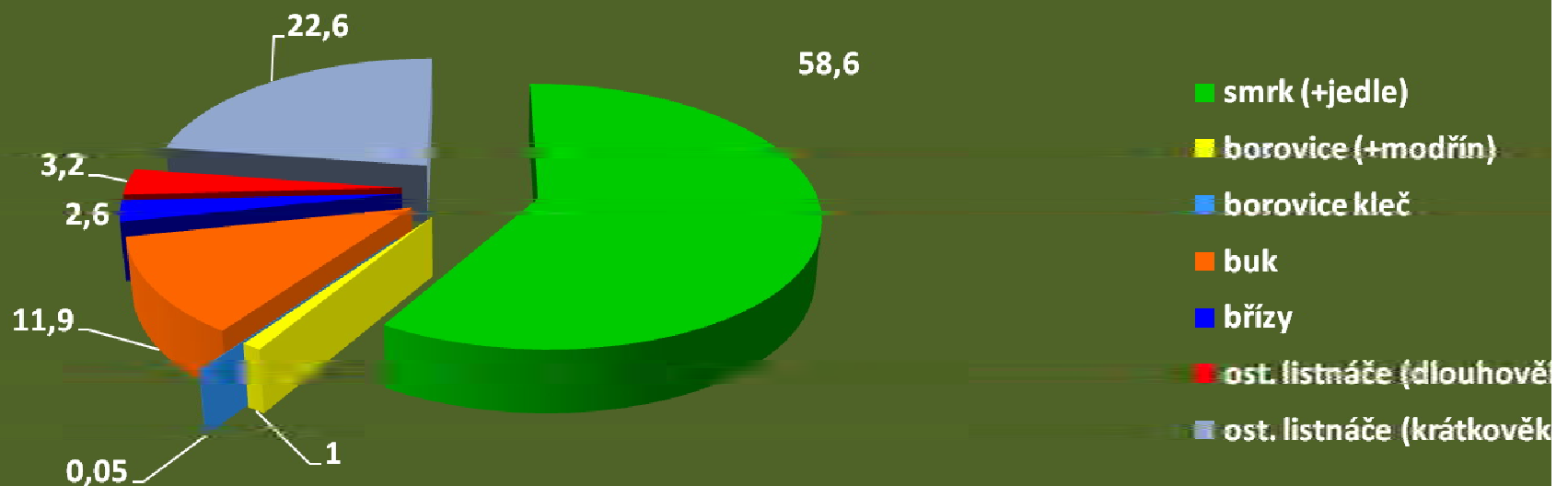


Obnova

Regeneration

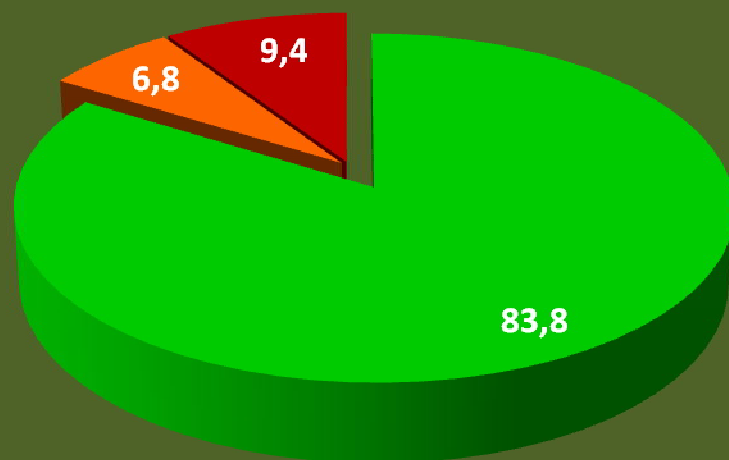
Z celkového počtu 99 % původ přirozené zmlazení
48,5% pod porostem, 51,5% na volné ploše

Rozloha obnovy celková 5.091,47 ha



POŠKOZENÍ LESA A OBNOVY DAMAGED OF FORESTS AND REGENERATION

Poškození loupáním a ohryzem (%)



■ bez poškození

■ kmen poškozen do 1/8 obvodu

■ kmen poškozen nad 1/8 obvodu

Poškození obnovy



■ bez poškození
82%

loupání
1%

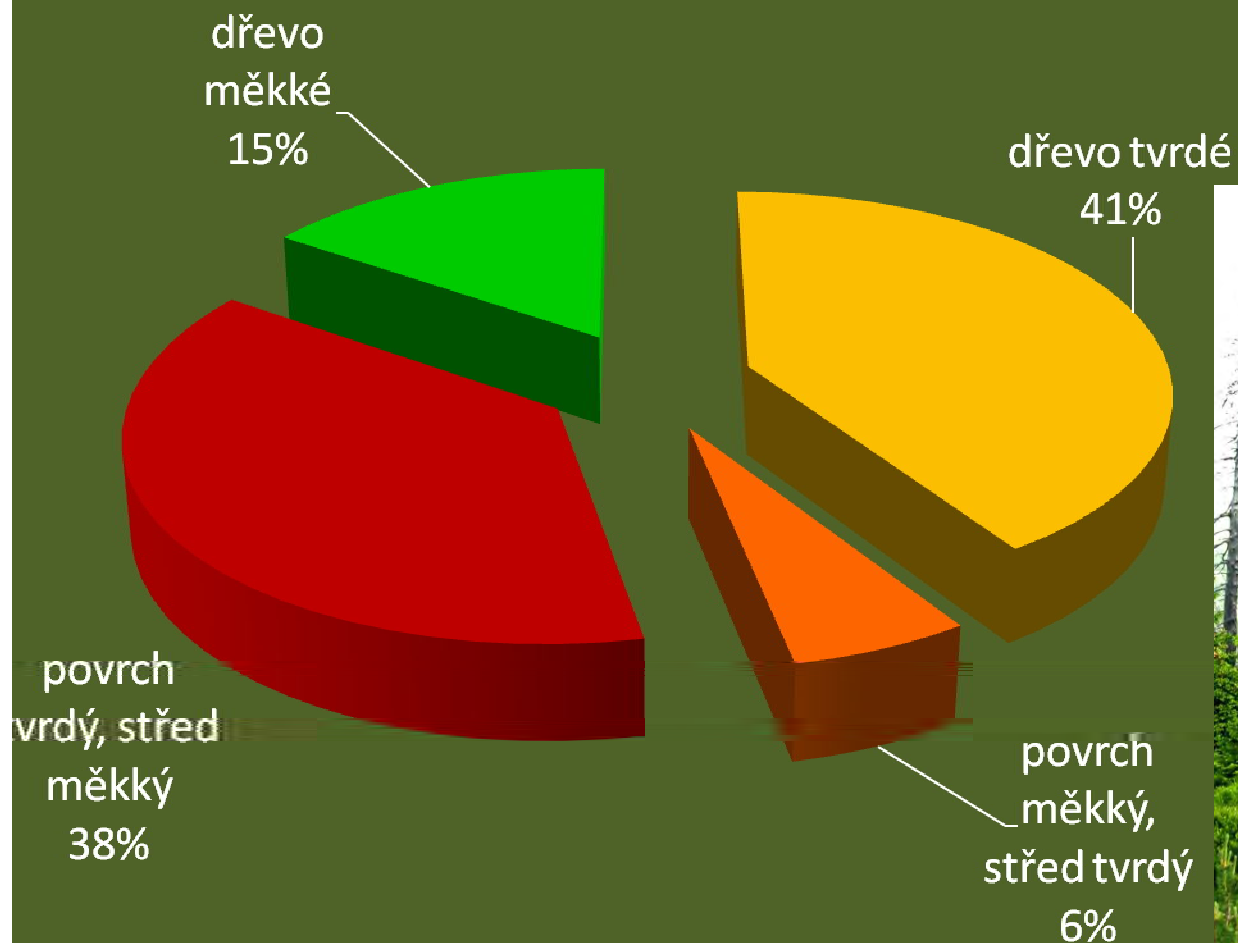
vytloukání
1%

okus terminálního vrcholu
16%

TLEJÍCÍ DŘEVO DEADWOOD

FORESTS

Ležící dřevo
676.022 m³
19,8 m³/ha





**Proč potřebujeme
tlející dřevo???**



PROVOZNÍ STATISTICKÁ INVENTARIZACE LESŮ **OPERATION STATISATICAL INVENTORY OF** **FORESTS**

Celková zásoba Volume stock

Celková 8.791.650 m³

Z LHP

7.215.331 m³

Průměrná 257,6 m³/ha

Z LHP

209,47 m³/ha





Co říci závěrem



Děkuji za pozornost